



## RWA3D1090



**P  
A  
R  
T  
S  
  
B  
R  
E  
A  
K  
D  
O  
W  
N**





- For any further information please contact your local dealer. Contact info are on the last page.

**IMPORTANT** Any damage caused by failure to follow the instructions in this manual or improper machine use shall relieve the manufacturer of all liability.

# SUMMARY - SOMMAIRE - SUMARIO

<b>Drawing Number 1 - Rev. 1</b> _____	<b>4</b>
<i>CONSOLE</i> <i>CABINE DE MESURE</i>	
<b>Drawing Number 1A - Rev. 0</b> _____	<b>7</b>
<i>REINFORCEMENT SUPPORT KIT</i> <i>KIT SUPPORT DE RENFORCEMENT</i>	
<b>Drawing Number 2 - Rev. 1</b> _____	<b>8</b>
<i>MEASURING HEAD UNIT code 202590001</i> <i>TÊTE DE MESURE code 202590001</i>	
<b>Drawing Number 3 - Rev. 0</b> _____	<b>10</b>
<i>RIGHT, LEFT AND CENTRAL CAMERA</i> <i>CAMÉRA DROITE, GAUCHE ET CENTRALE</i>	
<b>Drawing Number 4 - Rev. 0</b> _____	<b>11</b>
<i>CABLES BOARD</i> <i>CARTE DES CÂBLES</i>	
<b>Drawing Number 5 - Rev. 0</b> _____	<b>12</b>
<i>BRAKE PEDAL DEPRESSOR AND STEERING WHEEL HOLDER</i> <i>PRESSE-PÉDALE ET VERROUILLAGE DE DIRECTION</i>	
<b>Drawing Number 6 - Rev. 0</b> _____	<b>13</b>
<i>TARGET</i> <i>CIBLE</i>	

In this document the following graphic representation is adopted:  
 Dans ce document, la représentation graphique suivante est adoptée:

	<p>Items available as spare parts are marked with the symbol “ ✓ ” in this column.                  Dans cette colonne, les articles disponibles comme pièces de rechange sont marqués par le symbole “ ✓ ”.</p>
	<p>This column indicates the component identification number on the drawing.                  Cette colonne indique le numéro d'identification du composant sur le dessin.</p>
	<p>Symbol indicating the serial number from which the drawing/component is valid.                  Symbole utilisé pour indiquer le numéro de série à partir duquel le dessin/composant est valide.</p>
	<p>Symbol indicating the serial number up to which the drawing/component is valid.                  Symbole utilisé pour indiquer jusqu'à quel numéro de série le dessin/composant est valide.</p>

## HOW TO GET THE SPARE PARTS

To receive desired spare parts it's necessary to specify:

- Model of the machine
- Year of construction
- Serial number
- Number and date of review
- Number of the table
- Code of the desired spare parts

## COMMENT OBTENIR LES PIÈCES DE RECHANGE

Pour recevoir les pièces de rechange souhaitées, il est nécessaire de spécifier :

- Modèle de la machine
- Année de construction
- Numéro de série
- Numéro et date de révision
- Numéro de table
- Code des pièces de rechange souhaitées

ADHESIVE LABEL SHOWING THE SERIAL NUMBER OF WHEEL ALIGNER.  
THE LABEL IS LOCATED ON THE REAR OF THE CONSOLE.

ÉTIQUETTE ADHÉSIVE INDIQUANT LE NUMÉRO DE SÉRIE DE L'APPAREIL DE GEOMETRIE.  
L'ÉTIQUETTE EST SITUÉE À L'ARRIÈRE DE LA CONSOLE.



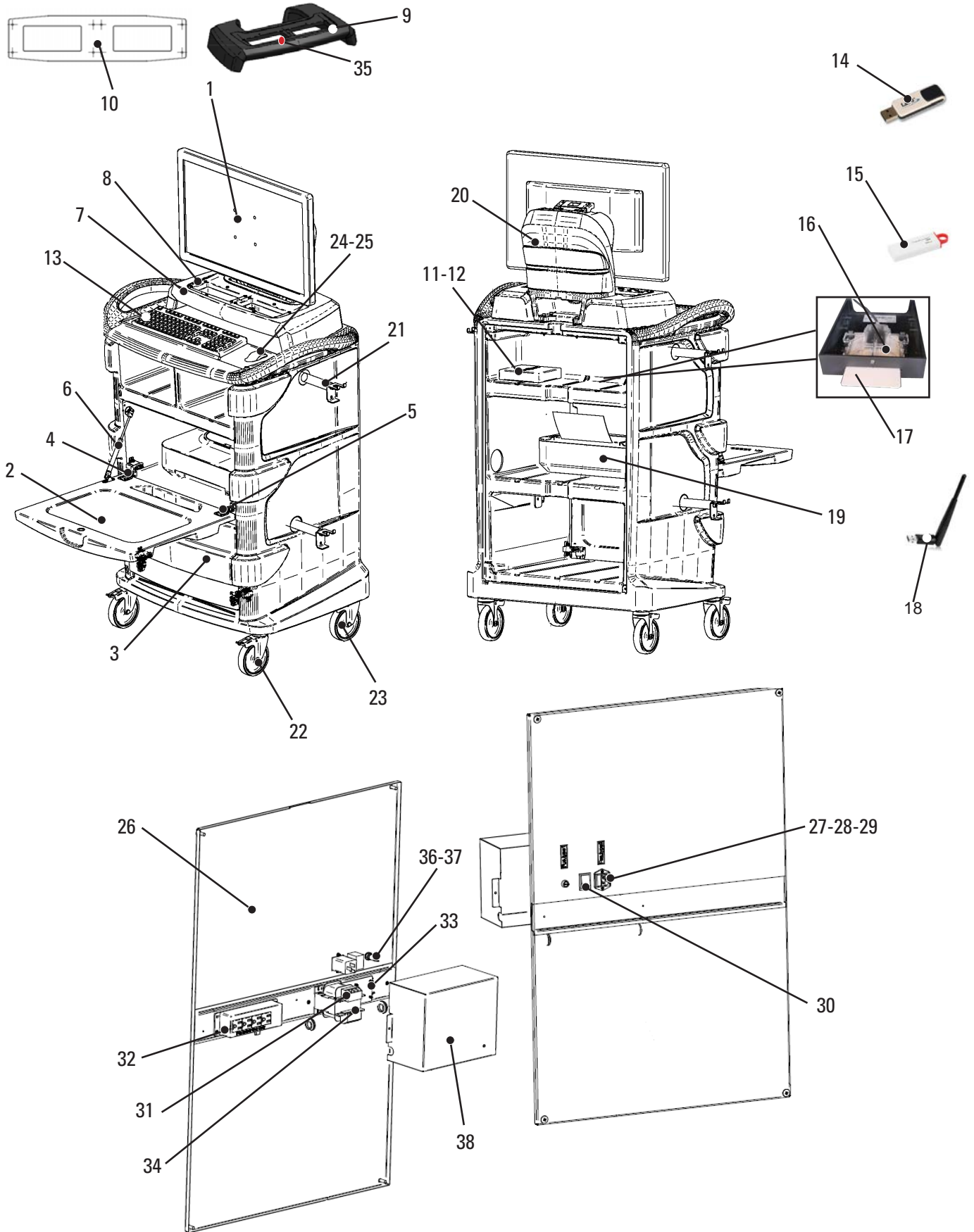
THE SERIAL NUMBER IS ENGRAVED ON THE MEASURING HEAD  
LE NUMÉRO DE SÉRIE EST GRAVÉ SUR LA TÊTE DE MESURE





THE SERIAL NUMBER IS A VITAL DATA WHICH MUST ALWAYS BE  
MENTIONED TO ORDER SPARE PARTS.

LE NUMERO DE SERIE EST UNE DONNEE VITALE QUI DOIT TOUJOURS  
ETRE MENTIONNÉ POUR COMMANDER DES PIÈCES DE RECHANGE.

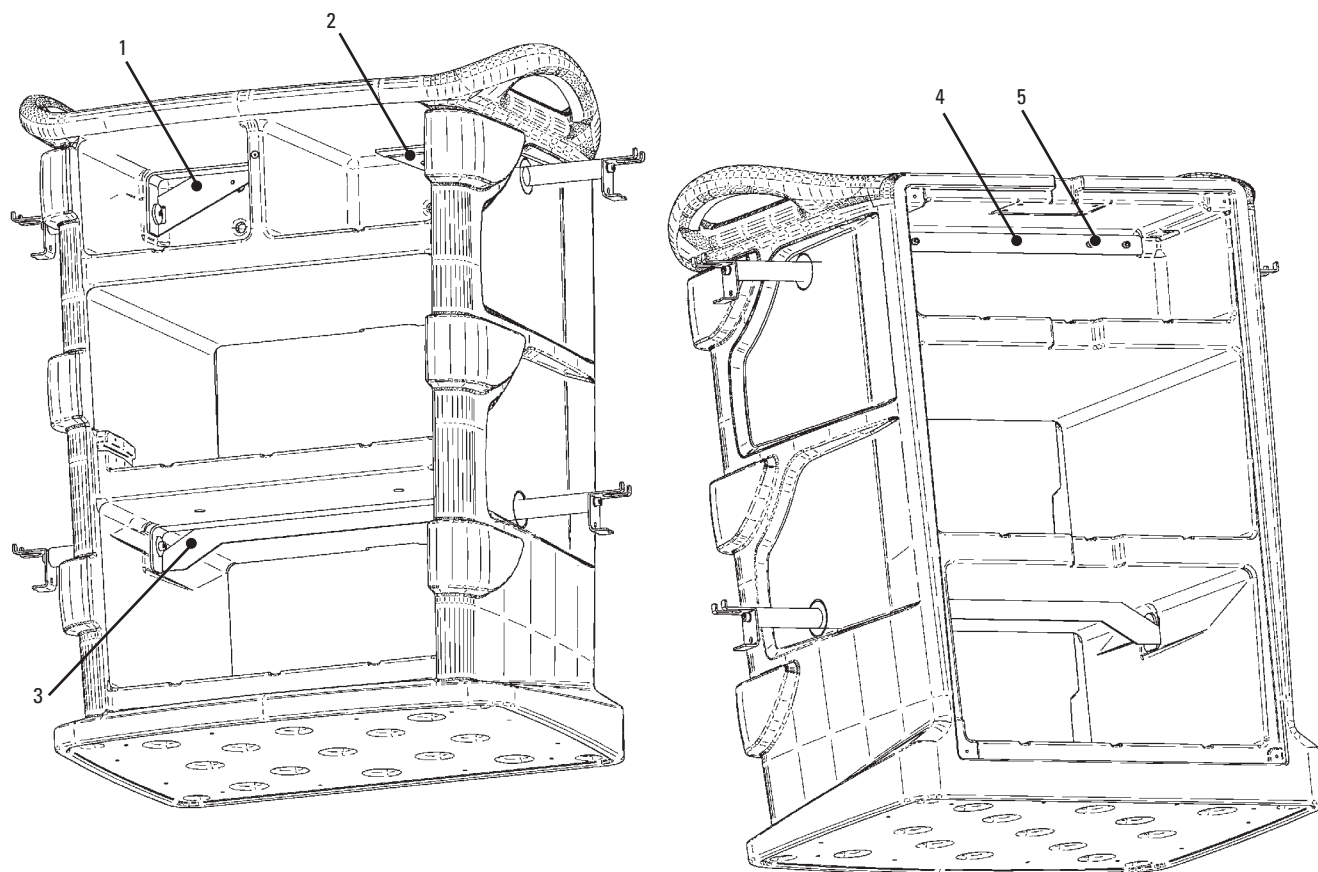
Drawing Number 1 - Rev. 1




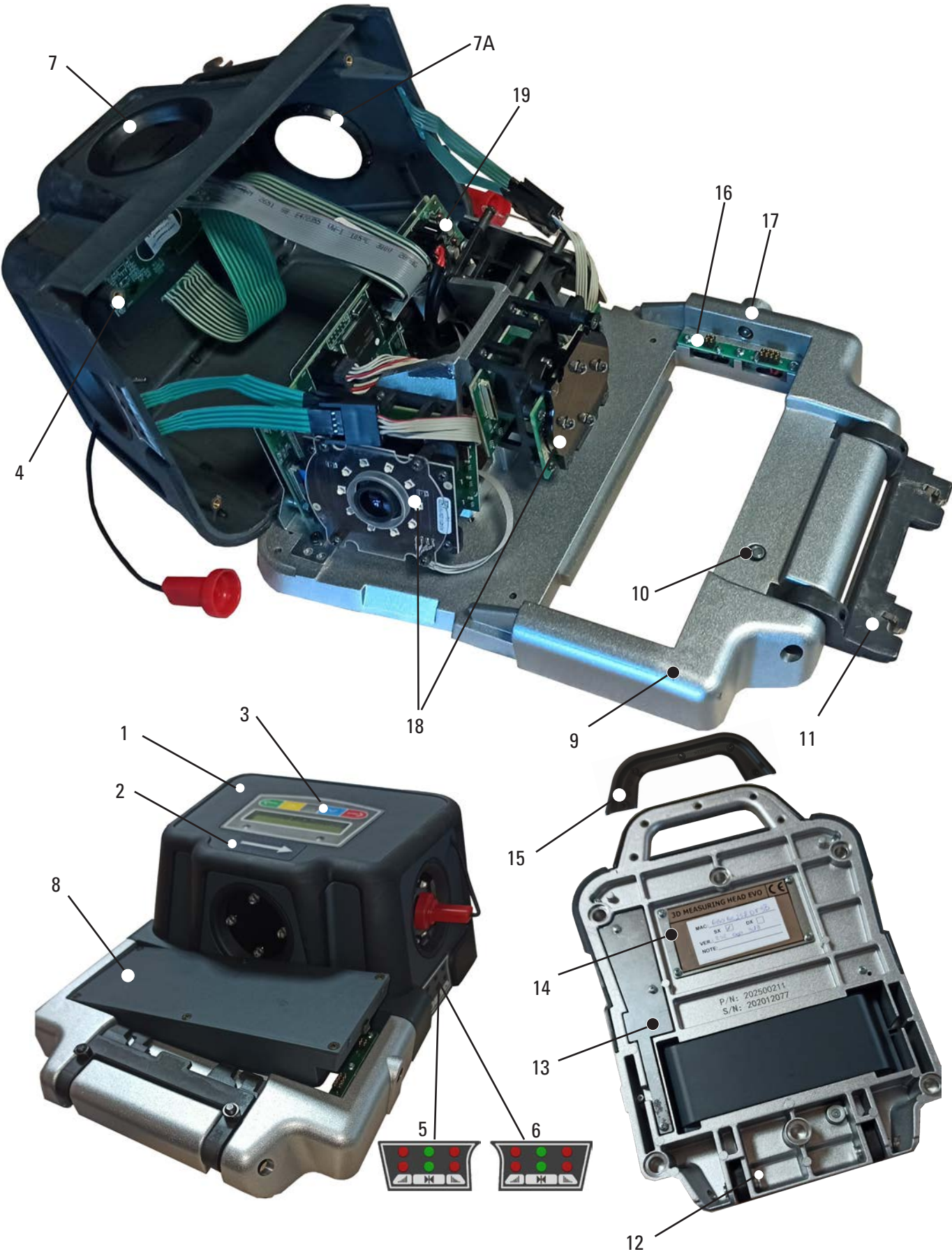
Drawing Number 1 - Rev. 1						
#		Item	Description	Description	→	→
1	✓	VS20771	32" MONITOR	MONITEUR 32"		
2	✓	VS202500910	UPPER FRONT PANEL	PANNEAU AVANT SUPÉRIEUR		
3	✓	VS202500820	LOWER FRONT PANEL	PANNEAU AVANT INFÉRIEUR		
4	✓	VS20727	LEFT HINGE	CHARNIÈRE GAUCHE		
5	✓	VS20728	RIGHT HINGE	CHARNIÈRE DROITE		
6	✓	VS20730	GAS SPRING	RESSORT À GAZ		
7	✓	VS202590520	BATTERY CHARGER ASSEMBLY	KIT CHARGEUR DE BATTERIE		
8	✓	VS20734	BATTERY CHARGER CABLE WITH CONTACTS	CÂBLE DE CHARGEUR DE BATTERIE AVEC CONTACTS		
9	✓	VS202500830	BATTERY CHARGER COVER	COUVERCLE DU CHARGEUR DE BATTERIE		
10	✓	VS202500710	BATTERY CHARGER PROTECTION	PROTECTION DU CHARGEUR DE BATTERIE		
11	✓	VS20716	PC FEC WITHOUT WINDOWS LICENCE	PC FEC SANS LICENCE WINDOWS		
	✓	VS20722	PC + USB KEY for recovery			
	✓	VS20723	PC + USB KEY for recovery+ WINDOWS 10 LICENCE			
12	✓	VS20282	WINDOWS 10 LICENCE	LICENCE WINDOWS 10		
13	✓	VS18868	US KEYBOARD	CLAVIER USA		
14	✓	VS19570	USB BLUETOOTH KEY	CLÉ USB BLUETOOTH		
	✓	VS21033	USB BLUETOOTH KEY	CLÉ USB BLUETOOTH		
15	✓	VS18876	USB KEY FOR RECOVERY <b>MANDATORY:</b> Indicate the serial number of wheel aligner	CLÉ USB POUR LA RÉCUPÉRATION <b>OBLIGATOIRE :</b> Indiquez le numéro de série de l'appareil de contrôle des roues		
16	✓	VS18753	USB SMART CARD READER	LECTEUR USB DE LA SMART CARD		
17	✓	VS18875	SMART CARD <b>MANDATORY:</b> Indicate the smart card number	SMART CARD <b>OBLIGATOIRE :</b> Indiquer le numéro de la smart card		
	✓	VS21011	CARDLESS LICENSE FOR SMARTCARD CLONING <b>MANDATORY:</b> Indicate the smart card number	LICENCE SANS SMART CARD POUR LE CLONAGE <b>OBLIGATOIRE :</b> Indiquer le numéro de la smart card		
18	✓	VS20410	ANTENNA WIFI	ANTENNE POUR LE WIFI		
19	✓	VS20546	INKJET PRINTER	IMPRIMANTE À JET D'ENCRE		
20	✓	VS202500850	MONITOR SUPPORT	SUPPORT DU MONITEUR		
21	✓	VS202590540	CLAMPS SUPPORT	SUPPORTS DES GRIFFES		
22	✓	VS701028	WHEEL WITH BRAKE	ROUE AVEC FREIN		
23	✓	VS701029	WHEEL WITHOUT BRAKE	ROUE SANS FREIN		
24	✓	VS20790	MOUSE	SOURIS		
25	✓	VS20736	MOUSE PAD	TAPIS DE SOURIS		
26	✓	VS202590820	REAR PANEL ASSEMBLY	KIT DU PANNEAU ARRIÈRE		
27	✓	VS10363	POWER SUPPLY FILTER	FILTRE D'ALIMENTATION		
28	✓	VS20545	US POWER CORD	FIL ÉLECTRIQUE USA		
29	✓	VS507084	FUSE POWER SUPPLY 5x20 6.3A 250V	FUSIBLE D'ALIMENTATION 5x20 6.3A 250V		
30	✓	VS10495	POWER SWITCH	INTERRUPTEUR		

Drawing Number 1 - Rev. 1					
#		Item	Description	Description	→   →
31	✓	VS10839	WIRING FROM TRANSFORMER TO POWER SUPPLY BOARD	CÂBLAGE DU TRANSFORMATEUR À LA CARTE D'ALIMENTATION	???
	✓	VS20889	WIRING FROM TRANSFORMER TO POWER SUPPLY BOARD (UL/CSA)	CÂBLAGE DU TRANSFORMATEUR À LA CARTE D'ALIMENTATION (UL/CSA)	????
32	✓	VS20544	US POWER STRIP	MULTIPRISE USA	
33	✓	VS18911	BATTERY CHARGER BOARD	CARTE CHARGEUR DE BATTERIE	???
	✓	VS20915	BATTERY CHARGER BOARD (UL/CSA)	CARTE CHARGEUR DE BATTERIE (UL/CSA)	????
34	✓	VS20792	TRASFORMER (UL/CSA)	TRANSFORMATEUR (UL/CSA)	
35	✓	VS299224	SPRING PRESSER	PRESSEUR À RESSORT	
36	✓	VS20890	FUSE 5x20 500mA DELAY UL/CSA	FUSIBLE 5x20 500mA DELAY UL/CSA	
37	✓	VS20891	FUSE HOLDER	PORTE FUSIBLE	
38	✓	VS202501190	ELECTRONIC COVER	COUVERTURE ÉLECTRONIQUE	


Drawing Number 1A - Rev. 0



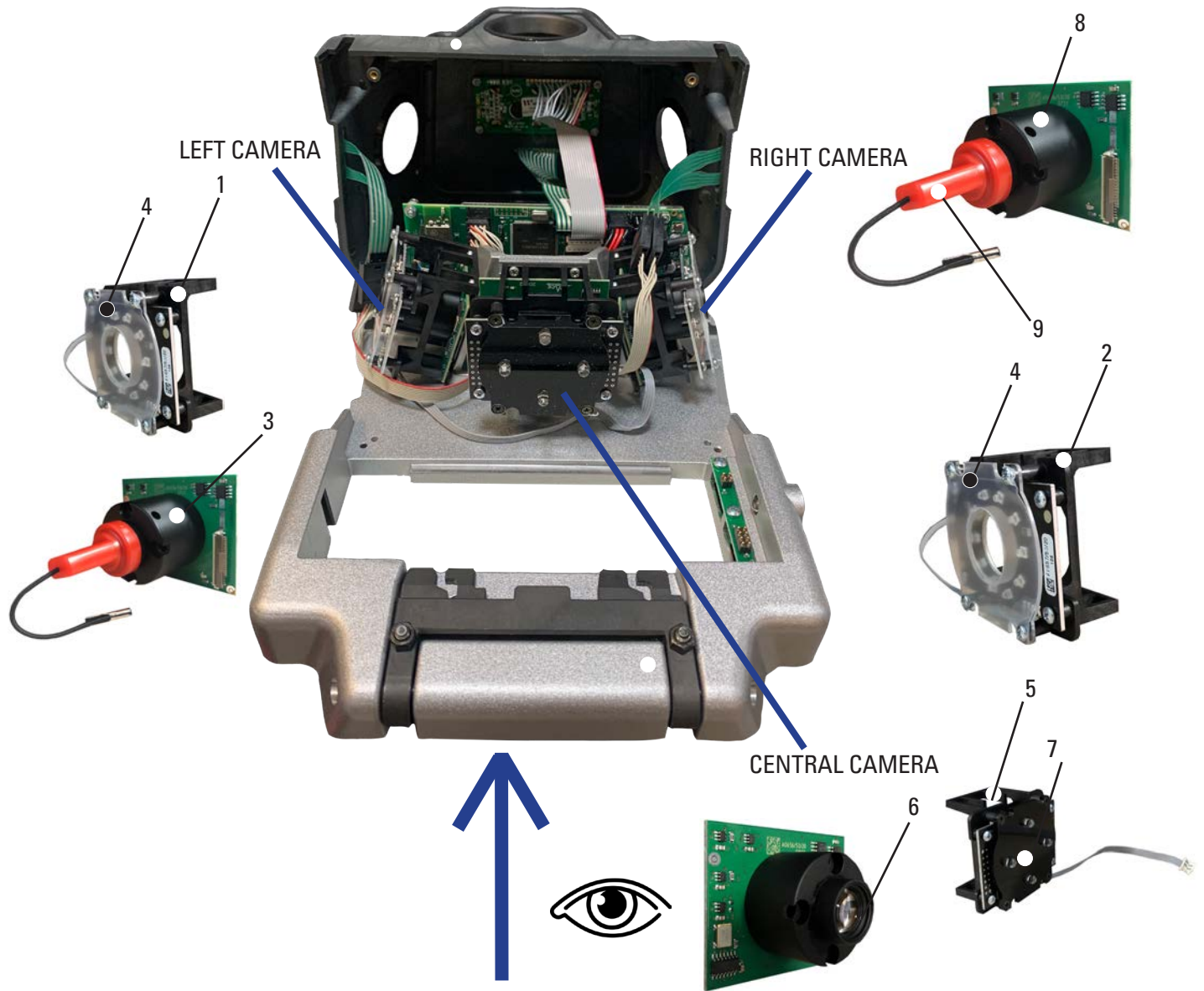
Drawing Number 1A - Rev. 0							
#		Item	Description	Description			
1	✓	VS202501131	BRACKET REINFORCEMENT FOR RIGHT CLAMPS SUPPORT	RENFORT POUR SUPPORT DES GRIFFES DROITE			
2	✓	VS202501141	BRACKET REINFORCEMENT FOR LEFT CLAMPS SUPPORT	RENFORT POUR SUPPORT DES GRIFFES GAUCHE			
3	✓	VS202501240	LOWER REINFORCEMENT BRACKET	SUPPORT DE RENFORT INFÉRIEUR			
4	✓	VS202501250	UPPER REINFORCEMENT PLATE	PLAQUE DE RENFORT SUPERIEURE			
5	✓	VS202501290	SPACER L = 39mm D.12mm	ENTRETOISE L = 39mm D.12mm			





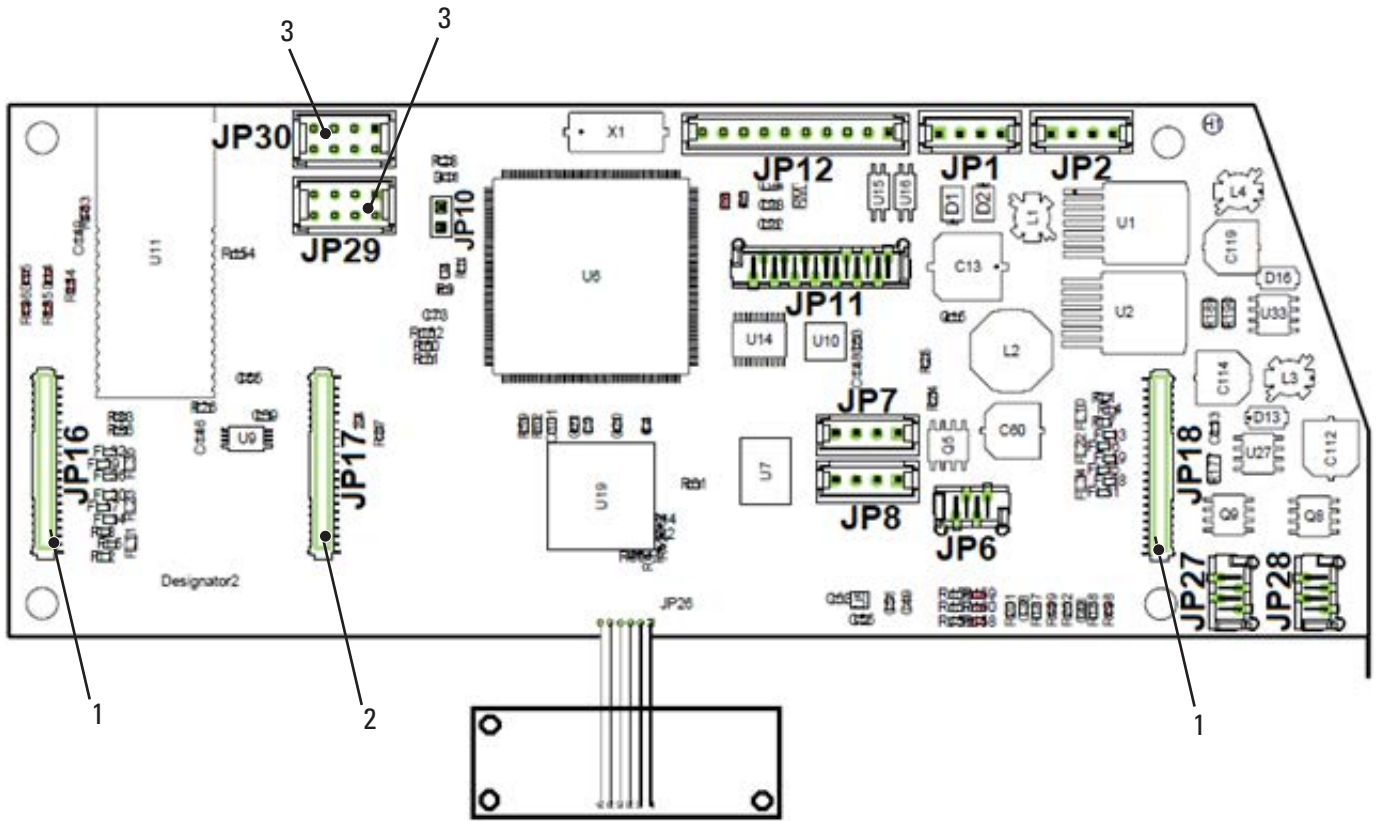
Drawing Number 2 - Rev. 1						
#		Item	Description	Description	→	→
1	✓	VS202500031	HEAD COVER	COUVERCLE DE TÊTE DE MESURE		
2	✓	VS19134	ARROW LABEL	ÉTIQUETTE AVEC FLÈCHE		
3	✓	VS202500200	KEYBOARD	CLAVIER		
4	✓	VS20733	DISPLAY WITH WIRING	AFFICHAGE AVEC CÂBLAGE		
5	✓	VS20612	6 LED BOARD LEFT	CARTE 6 LED GAUCHE		
6	✓	VS20611	6 LED BOARD RIGHT	CARTE 6 LED DROITE		
7	✓	VS202500140	CENTRAL RING	ANNEAU CENTRAL		
7A	✓	VS202500130	LEFT OR RIGHT RING	ANNEAU GAUCHE OU DROIT		
8	✓	VS202590040	BATTERY	BATTERIE		
9	✓	VS202500211	METAL FRAME	CHÂSSIS		
10	✓	VS20691	MAGNET	AIMANT		
11	✓	VS202500090	HEAD BRACKET	SUPPORT DE LA TÊTE DE MESURE		
12	✓	VS202500020	HINGE PIN	AXE DE CHARNIÈRE		
13	✓	VS 202500480	BATTERY WIRING COVER	COUVERCLE DE CÂBLAGE DE LA BATTERIE		
14	✓	VS 202500400	LOWER COVER	COUVERCLE INFÉRIEUR		
15	✓	VS202500070	PLASTIC HANDLE	POIGNÉE EN PLASTIQUE		
16	✓	VS20434	BATTERY CONTACT BOARD WITH WIRING	CARTE DE CONTACT BATTERIE AVEC CÂBLAGE		
17	✓	VS299109	SPRING PRESSER	PRESSEUR À RESSORT		
18	✓	PAGE 7	ILLUMINATOR KIT	KIT ILLUMINATEUR		
19	✓	VS202590260	CPU BOARD AND INCLINOMETER KIT	KIT CARTE CPU ET INCLINOMÈTRE		

Drawing Number 3 - Rev. 0



Drawing Number 3 - Rev. 0					→	←
#		Item	Description	Description		
1	✓	VS202590200	RH CAMERA LED BOARD KIT WITH LONG CABLE	KIT CARTE LED CAMÉRA DROITE AVEC CÂBLE LONG		
2	✓	VS202590190	LH CAMERA LED BOARD KIT WITH SHORT CABLE	KIT CARTE LED CAMÉRA GAUCHE AVEC CÂBLE COURT		
3	✓	VS202590020	LH CAMERA KIT	KIT CAMÉRA GAUCHE		
4	✓	VS202500180	PLASTIC PROTECTION LH/RH CAMERA	PROTECTION EN PLASTIQUE DE LA CAMÉRA GAUCHE / DROITE		
5	✓	VS202590180	CENTRAL CAMERA LED BOARD KIT	KIT CARTE LED CAMÉRA CENTRALE		
6	✓	VS202590110	CENTRAL CAMERA KIT	KIT CAMÉRA CENTRALE		
7	✓	VS202500280	PLASTIC PROTECTION CENTRAL CAMERA	PROTECTION EN PLASTIQUE DE LA CAMÉRA CENTRALE		
8	✓	VS202590210	RH CAMERA KIT	KIT CAMÉRA DROITE		
9	✓	VS202022312	COVER LENS	COUVERCLE LENTILLE		







Drawing Number 4 - Rev. 0



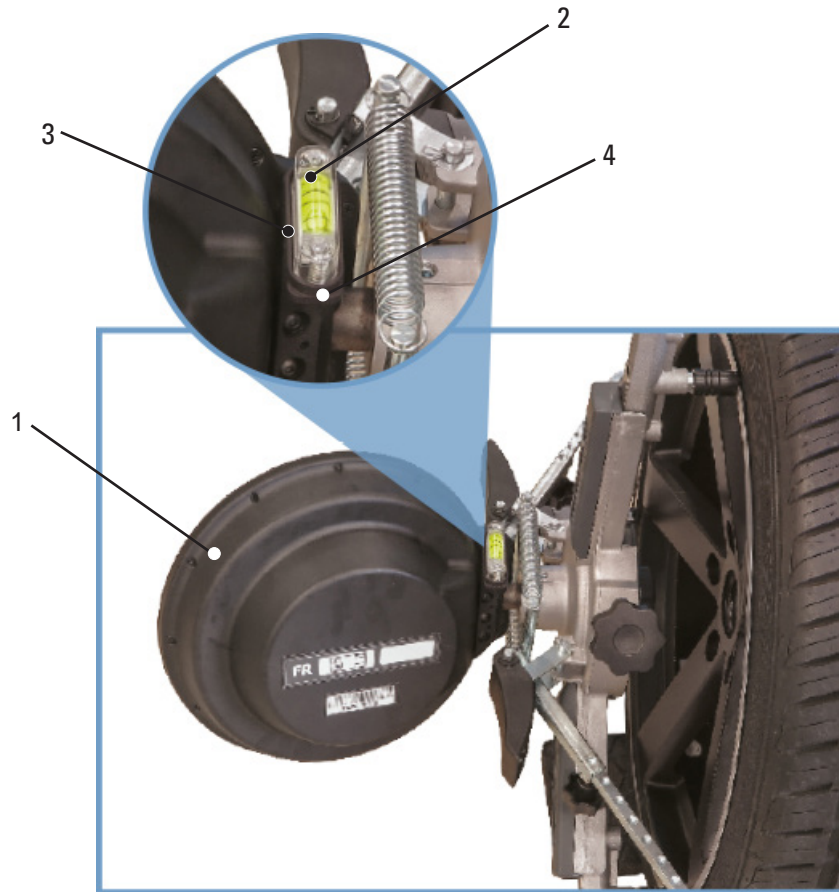
Drawing Number 4 - Rev. 0						
#		Item	Description	Description		
1	✓	VS20620	LH/RH CAMERA WIRING JP16 -JP18	CÂBLAGE CAMÉRA GAUCHE/DROITE JP16 -JP18		
2	✓	VS20621	CENTRAL CAMERA WIRING JP17	CÂBLAGE DE LA CAMÉRA CENTRAL JP17		
3	✓	VS20731	WIRING LED ADJUST. Tolerance JP29 - JP30	RÉGLAGE LED CÂBLAGE Tolérance JP29 - JP30		

Drawing Number 5 - Rev. 0



Drawing Number 5 - Rev. 0						
#		Item	Description	Description		
1		VS10479	BRAKE PEDAL DEPRESSOR	PRESSE-PÉDALE		
2		VS202590900	STEERING WHEEL HOLDER	VERROUILLAGE DE DIRECTION		
3		VS202590090	BRACKET KIT	KIT DE SUPPORT		

Drawing Number 6 - Rev. 0



Drawing Number 6 - Rev. 0					→	→
#		Item	Description	Description		
1	✓	VS20234	TARGET	CIBLE		
2	✓	VS14083	SPIRIT LEVEL	NIVEAU À BULLE		
3	✓	VS202023360	FRONT RIGHT SPIRIT LEVEL SUPPORT / REAR LEFT	SUPPORT DE NIVEAU A BULLE AVANT DROIT / ARRIERE GAUCHE		
4	✓	VS202023350	FRONT LEFT SPIRIT LEVEL SUPPORT / REAR RIGHT	SUPPORT DE NIVEAU A BULLE AVANT GAUCHE / ARRIERE DROIT		

**Installer:** Please return this booklet to literature package, and give to wheel aligner owner/operator.

***Thank You***

**Installateur:** Veuillez renvoyer ce manuel dans le dossier de documentation et le renvoyer au propriétaire / opérateur.

***Merci***

Trained Operators and Regular Maintenance Ensures Satisfactory Performance of Your Wheel Service Equipment.

Des Opérateurs Qualifiés et un Entretien Régulier Garantissent une Performance Satisfaisante de l'équipement d'assistance aux Roues.

Contact Your Nearest Authorized Rotary Wheel Service Equipment Parts Distributor for Genuine Replacement Parts. See Literature Package for Parts Breakdown.

Contactez votre Distributeur de Pièces Détachées Rotary Autorisé Plus Proche pour les Pièces D'origine.

**Rotary World Headquarters**  
2700 Lanier Drive  
Madison, IN 47250, USA  
www.rotarylif.com

**North America Contact Information**

Tech. Support:

p 800.445.5438  
f 800.578.5438  
e userlink@rotarylif.com

Sales: p 800.640.5438  
f 800.578.5438  
e userlink@rotarylif.com

**World Wide Contact Information**

World Headquarters/USA: 1.812.273.1622  
Canada: 1.905.812.9920  
European Headquarters/Germany: +49.771.9233.0  
United Kingdom: +44.178.747.7711  
Australasia: +60.3.7660.0285  
Latin America / Caribbean: +54.3488.431.608  
Middle East / Northern Africa: +49.771.9233.0

**© Vehicle Service Group™**

Printed in U.S.A., All Rights Reserved. Unless otherwise indicated, ROTARY, and all other trademarks are property of Dover Corporation and its affiliates.

