

7707-R005-2

**PLUS82H
PLUS83H
PLUS83HS
PLUS83H/D
PLUS85H**

LISTA DEI COMPONENTI
LIST OF COMPONENTS
TEILELISTE
LISTE DES PIÈCES DÉTACHÉES
LISTA DE PIEZAS



GLI ESPLOSI SERVONO SOLO PER L'IDENTIFICAZIONE DELLE PARTI DA SOSTITUIRE. LA SOSTITUZIONE DEVE ESSERE EFFETTUATA DA PERSONALE PROFESSIONALMENTE QUALIFICATO.



THE DIAGRAMS SERVE ONLY FOR THE IDENTIFICATION OF PARTS TO BE REPLACED. THE REPLACEMENT MUST BE CARRIED OUT PROFESSIONALLY QUALIFIED PERSONNEL.



DIE ZEICHNUNGEN DIENEN NUR ZUR IDENTIFIZIERUNG DER ERSATZTEILE. DIE ERSETZUNG MUSS DURCH QUALIFIZIERTES PERSONAL ERFOLGEN.



LES DESSINS NE SERVENT QU'À L'IDENTIFICATION DES PIÈCES À REMPLACER. LE REMPLACEMENT DOIT ÊTRE EFFECTUÉ PAR UN PERSONNE PROFESSIONNELLEMENT QUALIFIÉ.



LOS DIBUJOS EN DESPIECE SIRVEN ÚNICAMENTE PARA IDENTIFICAR LAS PIEZAS QUE DEBEN SUSTITUIRSE. LA SUSTITUCIÓN DE PIEZAS DEBE EFECTUARLA EXCLUSIVAMENTE PERSONAL PROFESIONALMENTE CUALIFICADO.

- Per eventuali chiarimenti interpellare il più vicino rivenditore.
- For any further information please contact your local dealer.
- Für Rückfragen wenden Sie sich bitte an den nächsten Wiederverkäufer.
- Pour tout renseignement complémentaire s'adresser au revendeur le plus proche.
- En caso de dudas, para eventuales aclaraciones, póngase en contacto con el distribuidor más próximo.

	LISTA DEI COMPONENTI LIST OF COMPONENTS TEILELISTE LISTE DES PIÈCES DETACHÉES LISTA DE PIEZAS	Pag. 2 di 39 PLUS82H - PLUS83H PLUS83HS - PLUS83H/D PLUS85H
--	--	--

7707-R005-2

SOMMARIO - SUMMARY - INHALT SOMMAIRE - SUMARIO

Tavola N°1 - Rev. 1 __ 770790681..... 4 DISPOSITIVO PLUS82H PLUS82H DEVICE VORRICHTUNG PLUS82H DISPOSITIF PLUS82H DISPOSITIVO PLUS82H	Tavola N°8 - Rev. 0 __ 770790850..... 28 MICROVALVOLA MICROVALVE MIKROVENTIL MICROVANNE MICROVÁLVULA
Tavola N°2 - Rev. 2 __ 770790521..... 8 DISPOSITIVO PLUS83H PLUS83H DEVICE VORRICHTUNG PLUS83H DISPOSITIF PLUS83H DISPOSITIVO PLUS83H	Tavola N°9 - Rev. 0 __ 770790750..... 30 GRUPPO BRACCIO CON CILINDRO ARM UNIT WITH CYLINDER ARMSATZ MIT ZYLINDER GROUPE BRAS AVEC CYLINDRE GRUPO BRAZO CON CILINDRO
Tavola N°3 - Rev. 2 __ 770790631..... 12 DISPOSITIVO PLUS83HS PLUS83HS DEVICE VORRICHTUNG PLUS83HS DISPOSITIF PLUS83HS DISPOSITIVO PLUS83HS	Tavola N°10 - Rev. 0 __ 770790790..... 32 RULLO ASSEMBLATO ASSEMBLED ROLL ZUSAMMENGESETZTE ROLLE ROULEAU ASSEMBLÉ RODILLO ENSAMBLADO
Tavola N°4 - Rev. 1 __ 770790691..... 16 DISPOSITIVO PLUS83H/D PLUS83H/D DEVICE VORRICHTUNG PLUS83H/D DISPOSITIF PLUS83H/D DISPOSITIVO PLUS83H/D	Tavola N°11 - Rev. 0 __ G800A115..... 34 BRACCIO AGGIUNTIVO CON RULLO 45° ADDITIONAL ARM WITH 45° ROLL ZUSATZARM MIT ROLLE 45° BRAS ADDITIONNEL AVEC ROULEAU 45° BRAZO ADICIONAL CON RODILLO 45°
Tavola N°5 - Rev. 1 __ 770790821..... 20 DISPOSITIVO PLUS85H PLUS85H DEVICE VORRICHTUNG PLUS85H DISPOSITIF PLUS85H DISPOSITIVO PLUS85H	Tavola N°12 - Rev. 0 __ G800A116..... 36 PROTEZIONE TESTA UTENSILE TOOL HEAD GUARD SCHUTZ WERKZEUGKOPF PROTECTION TÊTE OUTIL PROTECCIÓN CABEZA UTENSILIO
Tavola N°6 - Rev. 1 __ 770790421..... 24 VALVOLA COMANDO CILINDRI CYLINDER CONTROL VALVE VALVOLA COMANDO CILINDRI VANNE COMMANDE CYLINDRE VALVULA MANDO CILINDRO	Tavola N°13 - Rev. 0 __ G800A119..... 38 BRACCIO CON DISCO SOLLEVATORE ARM WITH LIFTING DISC ARM MIT HEBESCHEIBE BRAS AVEC DISQUE SOULÈVATEUR BRAZO CON DISCO ELEVADOR
Tavola N°7 - Rev. 1 __ 770790740..... 26 GRUPPO VALVOLA VALVE GROUP VENTILSATZ GROUPE VANNE GRUPO VÁLVULA	

**LISTA DEI COMPONENTI - LIST OF COMPONENTS - TEILELISTE
LISTE DES PIÈCES DÉTACHÉES - LISTA DE PIEZAS**

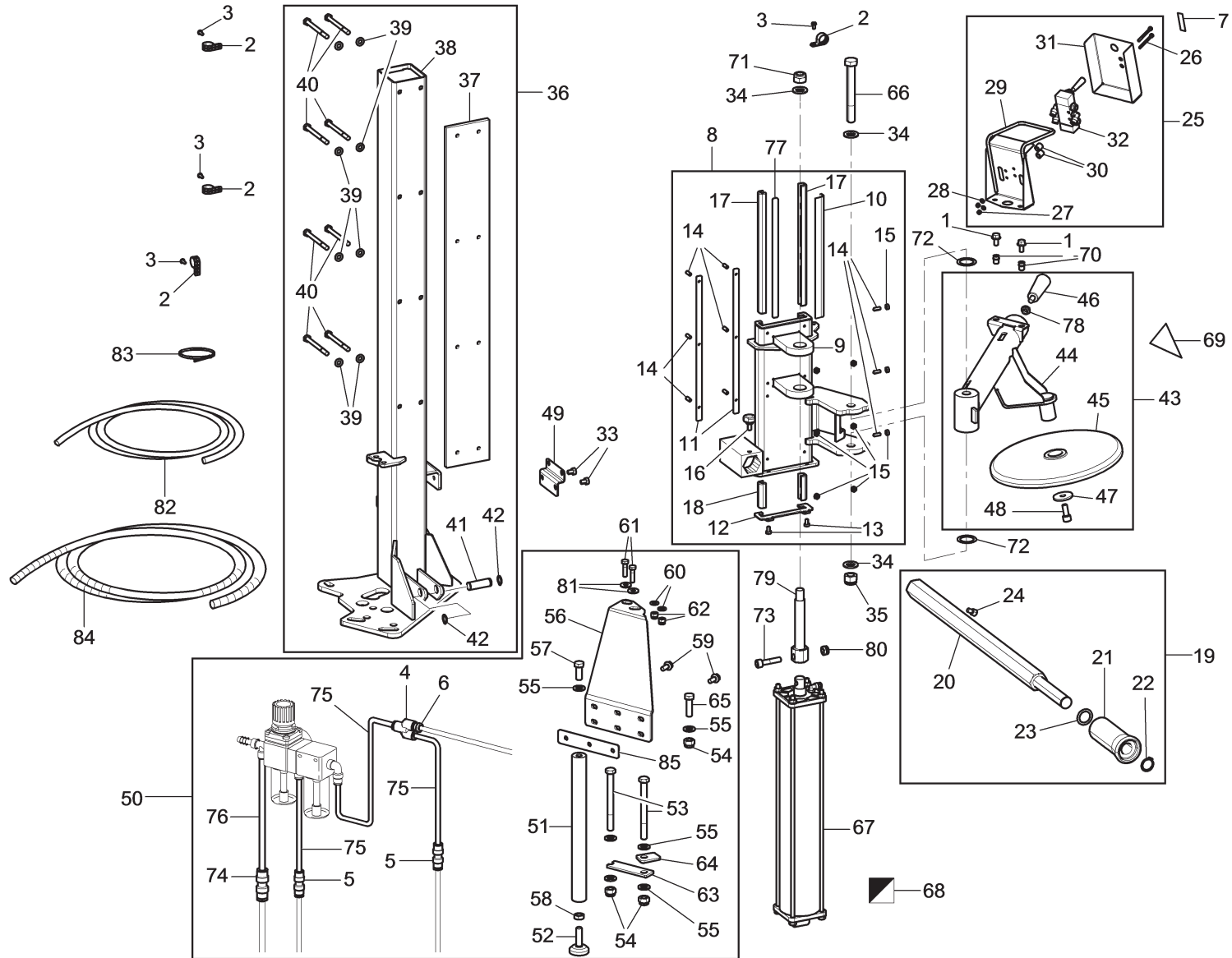
ELENCO GRUPPI MACCHINA
MACHINE UNITS LIST
MASCHINEGRUPPENLISTE
LISTE DES GROUPES MACHINE
LISTA DE GRUPOS MÁQUINA

Pag. 3 di 39

PLUS82H - PLUS83H
PLUS83HS - PLUS83H/D
PLUS85H

Rev. 1

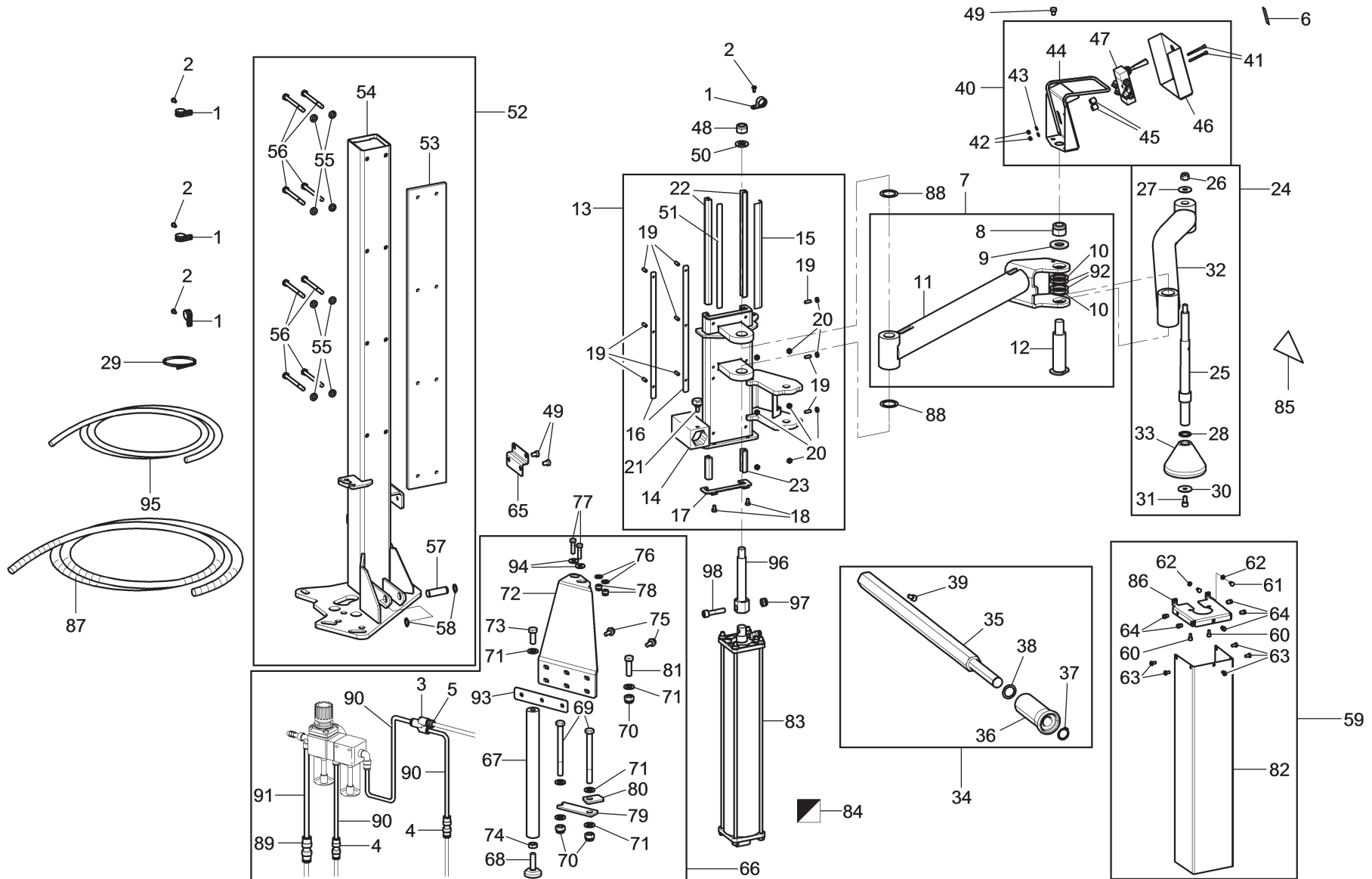
Tav.	Cod.	PLUS82H	PLUS83H	PLUS83HS	PLUS83H/D	PLUS85H
1	770790681	●				
2	770790521		●			
3	770790631			●		
4	770790691				●	
5	770790821					●
6	770790421	●	●	●	●	●
7	770790740					●
8	770790850					●
9	770790750					●
10	770790790					●
11	G800A115			●		●
12	G800A116		●	●	●	
13	G800A119		●	●	●	●



PLUS82H	PLUS83H	PLUS83HS	PLUS83H/D	PLUS85H
•				
LISTA DEI COMPONENTI - LIST OF COMPONENTS - TEILELISTE LISTE DES PIÈCES DÉTACHÉES - LISTA DE PIEZAS			Pag. 4 di 39	
Tavola N°1 - Rev. 1		770790681		PLUS82H - PLUS83H PLUS83HS - PLUS83H/D PLUS85H

		LISTA DEI COMPONENTI - LIST OF COMPONENTS - TEILELISTE LISTE DES PIÈCES DETACHÉES - LISTA DE PIEZAS			DISPOSITIVO PLUS82H PLUS82H DEVICE VORRICHTUNG PLUS82H DISPOSITIF PLUS82H DISPOSITIVO PLUS82H		Pag. 5 di 39		
		Tavola N°1 - Rev. 1	770790681				PLUS82H - PLUS83H PLUS83HS - PLUS83H/D PLUS85H		
PLUS82H		PLUS83H		PLUS83HS		PLUS83H/D		PLUS85H	
N°	Cod.	Descrizione	Description	Beschreibung	Description	Descripción			
1	272172	VTE M8x16	TE M8x16 screw	Schraube TE M8x16	Vis TE M8x16	Tornillo TE M8x16			
2	B5717000	Fascetta stringitubo	Hose clamp	Rohrhalterklemme	Collier serre-tuyau	Abrazadera ajustatubo			
3	271229	VTBEI M5x10	TBEI M5x10 screw	Schraube TBEI M5x10	Vis TBEI M5x10	Tornillo TBEI M5x10			
4	325181	Raccordo a V8	V8 union	V-Verbindung 8	Raccord à V8	Enlace a V8			
5	325051	Raccordo intermedio diritto D.8	D.8 right middle union	Rechtsmittelverbindung D.8	Raccord intermédiaire droit D.8	Conector intermedio derecho D.8			
6	325054	Riduzione 6-8	6-8 reduction	Reduktion 6-8	Reduction 6-8	Reducción 6-8			
7	999914700	Targhetta comandi premitallone	Bead depressing controls plate	Antriebschild der Wulstabdrückvorrichtung	Plaquette commandes pousse-talon	Placa mandos presionatalón			
8	770790621	Supporto bracci	Arms support	Träger Armen	Support bras	Soporte brazos			
9	770713231	Supporto bracci	Arms support	Träger Armen	Support bras	Soporte brazos			
10	770714010	Angolare	Angle bar	Winkel	Angulaire	Angular			
11	770713000	Piatto	Plate	Platte	Plateau	Plaque			
12	770712980	Lamiera	Plate	Blech	Tôle	Chapa			
13	203188	VTE M6x12	TE M6x12 screw	Schraube TE M6x12	Vis TE M6x12	Tornillo TE M6x12			
14	212019	VSTEI M6x16	STEI M6x16 screw	Schraube STEI M6x16	Vis STEI M6x16	Tornillo STEI M6x16			
15	226007	Dado basso M6	M6 low nut	Untere Mutter M6	Écrou bas M6	Tuerca baja M6			
16	B7298000	Pomolo D.25	D.25 knob	Knauf D.25	Pommeau D.25	Pomo D.25			
17	770710600	Lardone per piatto	Gib for plate	Leiste für Platte	Lardon pour plateau	Chaveta para placa			
18	770712820	Lardone	Gib	Leiste	Lardon	Chaveta			
19	770790660	Braccio esagonale	Hexagonal arm	Sechswinklingarm	Bras hexagonal	Brazo hexagonal			
20	770713310	Esagono porta rullo	Roll holder hexagon	Rolleträger Sechskant	Hexagone porte-rouleau	Hexágono porta rodillo			
21	140841360	Rullo	Roll	Rolle	Rouleau	Rodillo			
22	243013	Seeger est. 25	External seeger 25	Seeger aussen 25	Anneau de retenue extérieur 25	Seeger esterno 25			
23	237511	Rondella di spessore	Thickness washer	Beilagscheibe	Rondelle d'épaisseur	Arandela de espesor			
24	206129	VTCEI M8x12	TCEI M8x12 screw	Schraube TCEI M8x12	Vis TCEI M8x12	Tornillo TCEI M8x12			
25	770790310	Comando valvola	Valve control	Ventilsbefehl	Commande vanne	Comando válvula			
26	206360	VTCEI M4x45	TCEI M4x45 screw	Schraube TCEI M4x45	Vis TCEI M4x45	Tornillo TCEI M4x45			
27	228036	Dado autobloccante basso M4	M4 low self-locking nut	Untere Selbstmutter M4	Écrou auto-bloquant bas M4	Tuerca autobloccante bajo M4			
28	236025	Rosetta d. 4,3x9x0,8	D. 4,3x9x0,8 washer	Rosette d. 4,3x9x0,8	Rondelle d. 4,3x9x0,8	Roseta d. 4,3x9x0,8			
29	770710651	Carter valvola	Valve guard	Ventilgehäuse	Carter vanne	Cárter válvula			
30	770711870	Distanziale per valvola	Spacer for valve	Abstandsstück für Ventil	Entretoise pour vanne	Distanciadador para válvula			
31	770711881	Carter valvola plus	Valve guard	Ventilgehäuse	Carter vanne	Cárter válvula			
32	770790421	Valvola comando cilindri	Cylinders control valve	Ventil Steuerung Zylindern	Vanne commande cylindres	Válvula mando cilindros			
33	203028	VTE M8x10	TE M8x10 screw	Schraube TE M8x10	Vis TE M8x10	Tornillo TE M8x10			
34	236020	Rondella piana 17	17 flat washer	Ebene Scheibe 17	Rondelle plane 17	Arandela plana 17			
35	228013	Dado autobloccante M16	M16 self-locking nut	Mutter selbstsperrend M16	Écrou auto-bloquant M16	Tuerca autobloccante M16			
36	770790591	Gruppo colonna	Column unit	Säulesatz	Groupe colonne	Grupo columna			
37	770712930	Guida verticale	Vertical guide	Vertikale Führung	Guide vertical	Guía vertical			
38	770712881	Colonna	Column	Säule	Colonne	Columna			
39	236006	Rondella piana 8,4	8,4 flat washer	Ebene Scheibe 8,4	Rondelle plane 8,4	Arandela plana 8,4			
40	201295	VTE M8x90	TE M8x90 screw	Schraube TE M8x90	Vis TE M8x90	Tornillo TE M8x90			
41	770713360	Perno fulcro	Fulcrum pin	Zapfenfulcrum	Pivot point d'appui	Perno fulcro			
42	243008	Seeger esterno 16	External seeger 16	Seeger aussen 16	Anneau de retenue extérieur 16	Seeger esterno 16			

		LISTA DEI COMPONENTI - LIST OF COMPONENTS - TEILELISTE LISTE DES PIÈCES DÉTACHÉES - LISTA DE PIEZAS			DISPOSITIVO PLUS82H PLUS82H DEVICE VORRICHTUNG PLUS82H DISPOSITIF PLUS82H DISPOSITIVO PLUS82H		Pag. 6 di 39
		Tavola N°1 - Rev. 1	770790681				PLUS82H - PLUS83H PLUS83HS - PLUS83H/D PLUS85H
PLUS82H		PLUS83H		PLUS83HS		PLUS83H/D	PLUS85H
N°	Cod.	Descrizione	Description	Beschreibung	Description	Description	Descripción
43	770790870	Braccio laterale	Lateral arm	Seitlich Arm	Bras lateral	Bras lateral	Brazo lateral
44	770713600	Braccio laterale	Lateral arm	Seitlich Arm	Bras lateral	Bras lateral	Brazo lateral
45	140820360	Disco	Disc	Scheibe	Disque	Disque	Disco
46	B1416700	Impugnatura con perno	Handle with pin	Handgriff mit Zapfen	Manche avec pivot	Manche avec pivot	Empuñadura con perno
47	237075	Rosetta 10,5x40x4	10,5x40x4 washer	Rosette 10,5x40x4	Rondelle 10,5x40x4	Rondelle 10,5x40x4	Roseta 10,5x40x4
48	206058	VTCEI M10x25	TCEI M10x25 screw	Schraube TCEI M10x25	Vis TCEI M10x25	Vis TCEI M10x25	Tornillo TCEI M10x25
49	730019430	Staffa	Bracket	Bügel	Bride	Bride	Brida
50	770790651	Kit staffaggio	Brackets kit	Bügelset	Kit bridage	Kit bridage	Kit bridas
51	770713460	Piede posteriore	Rear foot	Hinterfuss	Pied postérieur	Pied postérieur	Pie posterior
52	B0013000	Piede in gomma	Rubber-made feet	Gummifuss	Pied en caoutchouc	Pied en caoutchouc	Pié en goma
53	201382	VTE M12x130	TE M12x130 screw	Schraube TE M12x130	Vis TE M12x130	Vis TE M12x130	Tornillo TE M12x130
54	228006	Dado autobloccante M12	M12 self-locking nut	Mutter selbstsperrend M12	Écrou auto-bloquant M12	Écrou auto-bloquant M12	Tuerca autobloccante M12
55	236011	Rondella piana 13	13 flat washer	Ebene Scheibe 13	Rondelle plane 13	Rondelle plane 13	Arandela plana 13
56	770713201	Staffa laterale	Lateral bracket	Seitenbügel	Bride latérale	Bride latérale	Brida lateral
57	203072	VTE M12x30	TE M12x30 screw	Schraube TE M12x30	Vis TE M12x30	Vis TE M12x30	Tornillo TE M12x30
58	226015	Dado esagonale basso M12	M12 low hexagonal nut	Untere sechswinkling Mutter M12	Écrou hexagonal bas M12	Écrou hexagonal bas M12	Tuerca hexagonal baja M12
59	272035	VTE M8x20	TE M8x20 screw	Schraube TE M8x20	Vis TE M8x20	Vis TE M8x20	Tornillo TE M8x20
60	236006	Rondella piana 8,4	8,4 flat washer	Ebene Scheibe 8,4	Rondelle plane 8,4	Rondelle plane 8,4	Arandela plana 8,4
61	201040	VTE M8x30	TE M8x30 screw	Schraube TE M8x30	Vis TE M8x30	Vis TE M8x30	Tornillo TE M8x30
62	228011	Dado autobloccante M8	M8 self-locking nut	Mutter selbstsperrend M8	Écrou auto-bloquant M8	Écrou auto-bloquant M8	Tuerca autobloccante M8
63	770711800	Distanziale	Spacer	Abstandsstück	Entretoise	Entretoise	Distanciadador
64	770711250	Distanziale telaio	Frame spacer	Abstandsstück Rahmen	Entretoise chassis	Entretoise chassis	Distanciadador bastidor
65	203223	VTE M12x40	TE M12x40 screw	Schraube TE M12x40	Vis TE M12x40	Vis TE M12x40	Tornillo TE M12x40
66	201379	VTE M16x130	TE M16x130 screw	Schraube TE M16x130	Vis TE M16x130	Vis TE M16x130	Tornillo TE M16x130
67	770790672	Cilindro D.80	D. 80 cylindre	Zylinder D.80	Cylindre D. 80	Cylindre D. 80	Cilindro D. 80
68	GU6130	Kit guarnizione cilindro D.80	Cylinder gasket kit D.80	Zylinderdichtungenset D.80	Kit joint cylindre D.80	Kit joint cylindre D.80	Kit junta cilindro D.80
69	B2166000	Targhetta pericolo schiacciamento mani	Bead breaker hand danger indicating plate	Schild Gefahr Abdrücker	Plaque danger écrasement mans	Plaque danger écrasement mans	Placa peligro destalonador
70	251103	Inserito filettato M8	M8 Threaded insert	Gewindeinsatz M8	Renfort fileté M8	Renfort fileté M8	Inserción fileteado M8
71	228040	Dado autobloccante M16	M16 self-locking nut	Mutter selbstsperrend M16	Écrou auto-bloquant M16	Écrou auto-bloquant M16	Tuerca autobloccante M16
72	237537	Rondella di spessoramento	Thickness washer	Beilagscheibe	Rondelle d'épaisseur	Rondelle d'épaisseur	Arandela de espesor
73	206064	VTCEI M10x45	TCEI M10x45 screw	Schraube TCEI M10x45	Vis TCEI M10x45	Vis TCEI M10x45	Tornillo TCEI M10x45
74	325219	Raccordo intermedio D.10	D.10 middle union	Verbindungsstutzen D.10	Raccord intermédiaire D.10	Raccord intermédiaire D.10	Conector intermedio D.10
75	317007	Tubo rilsan 8x6 nero	8x6 black rilsan pipe	Rilsan Schlauch 8x6 schwarz	Tuyau rilsan 8x6 noir	Tuyau rilsan 8x6 noir	Tubo rilsan 8x6 negro
76	317010	Tubo rilsan 10x8 ne	10x8 black rilsan pipe	Rilsan Schlauch 10x8 schwarz	Tuyau rilsan 10x8 noir	Tuyau rilsan 10x8 noir	Tubo rilsan 10x8 negro
77	770714040	Lama di spessoramento	Thickness blade	Beilagefeder	Lame d'épaisseur	Lame d'épaisseur	Cuchilla de espesor
78	226011	Dado esagonale basso M10	M10 low hexagonal nut	Untere sechswinkling Mutter M10	Écrou hexagonal bas M10	Écrou hexagonal bas M10	Tuerca hexagonal bajo M10
79	770714200	Perno di centraggio	Centring pin	Zentrierstift	Goujon de centrage	Goujon de centrage	Perno de centrage
80	228022	Dado autobloccante basso M10	M10 low self-locking nut	Untere Selbstmutter M10	Écrou auto-bloquant bas M10	Écrou auto-bloquant bas M10	Tuerca autobloccante bajo M10
81	237072	Rosetta D.8,4x22x2,5	D.8,4x22x2,5 washer	Rosette D.8,4x22x2,5	Rondelle D.8,4x22x2,5	Rondelle D.8,4x22x2,5	Roseta D.8,4x22x2,5
82	317006	Tubo rilsan 6x4 nero L=7500	6x4 black rilsan pipe L=7500	Rilsan Schlauch 6x4 schwarz L=7500	Tuyau rilsan 6x4 noir L=7500	Tuyau rilsan 6x4 noir L=7500	Tubo rilsan 6x4 negro L=7500
83	599095	Fascetta	Clamp	Klemme	Collier	Collier	Abrazadera
84	599417	Spiralite	Spiral wire containment cable	Spiralenleitung für Kabeleindämmung	Spirale porte-câble	Spirale porte-câble	Porta-cable de espiral



PLUS82H	PLUS83H	PLUS83HS	PLUS83H/D	PLUS85H
	•			
LISTA DEI COMPONENTI - LIST OF COMPONENTS - TEILELISTE LISTE DES PIÈCES DÉTACHÉES - LISTA DE PIEZAS			Pag. 8 di 39	
Tavola N°2 - Rev. 2		770790521		PLUS82H - PLUS83H PLUS83HS - PLUS83H/D PLUS85H

		LISTA DEI COMPONENTI - LIST OF COMPONENTS - TEILELISTE LISTE DES PIÈCES DÉTACHÉES - LISTA DE PIEZAS			DISPOSITIVO PLUS83H PLUS83H DEVICE VORRICHTUNG PLUS83H DISPOSITIF PLUS83H DISPOSITIVO PLUS83H		Pag. 9 di 39		
		Tavola N°2 - Rev. 2		770790521		PLUS82H - PLUS83H PLUS83HS - PLUS83H/D PLUS85H			
PLUS82H		PLUS83H		PLUS83HS		PLUS83H/D		PLUS85H	
N°	Cod.	Descrizione	Description	Beschreibung	Description	Description	Descripción		
1	B5717000	Fascetta stringitubo	Hose clamp	Rohrhalterklemme	Collier serre-tuyau		Abrazadera ajustatubo		
2	271229	VTBEI M5x10	TBEI M5x10 screw	Schraube TBEI M5x10	Vis TBEI M5x10		Tornillo TBEI M5x10		
3	325181	Raccordo a V8	V8 union	V-Verbindung 8	Raccord à V8		Enlace a V8		
4	325051	Raccordo intermedio diritto D.8	D.8 right middle union	Rechtsmittelverbindung D.8	Raccord intermédiaire droit D.8		Conector intermedio derecho D.8		
5	325054	Riduzione 6-8	6-8 reduction	Reduktion 6-8	Reduction 6-8		Reducción 6-8		
6	999914700	Targhetta comandi premitallone	Bead depressing controls plate	Antriebschild der Wulstabdrückvorrichtung	Plaquette commandes pousse-talon		Placa mandos presionatalón		
7	770790103	Braccio supporto cuneo	Wedge support arm	Tragerarm Keil	Bras support coin		Brazo soporte taco		
8	228026	Dado autobloccante M20	M20 self-locking nut	Mutter selbstsperrend M20	Écrou auto-bloquant M20		Tuerca autobloccante M20		
9	237064	Rosetta tranciante	21x43x4 shear washer	Schneiderrossette 21x43x4	Rondelle tronçonneuse 21x43x4		Roseta cizalla 21x43x4		
10	237539	Rondella 30x42x0,5	30x42x0,5 washer	Beilagscheibe 30x42x0,5	Rondelle 30x42x0,5		Arandela 30x42x0,5		
11	770710302	Braccio supporto cuneo	Wedge support arm	Tragerarm Keil	Bras support coin		Brazo soporte taco		
12	770711730	Perno con rondella	Pin with washer	Zapfen mit Scheibe	Pivot avec rondelle		Perno con arandela		
13	770790621	Supporto bracci	Arms support	Träger Armen	Support bras		Soporte brazos		
14	770713231	Supporto bracci	Arms support	Träger Armen	Support bras		Soporte brazos		
15	770714010	Angolare	Angle bar	Winkel	Angulaire		Angular		
16	770713000	Piatto	Plate	Platte	Plateau		Plaque		
17	770712980	Lamiera	Plate	Blech	Tôle		Chapa		
18	203188	VTE M6x12	TE M6x12 screw	Schraube TE M6x12	Vis TE M6x12		Tornillo TE M6x12		
19	212019	VSTEI M6x16	STEI M6x16 screw	Schraube STEI M6x16	Vis STEI M6x16		Tornillo STEI M6x16		
20	226007	Dado basso M6	M6 low nut	Untere Mutter M6	Écrou bas M6		Tuerca baja M6		
21	B7298000	Pomolo D.25	D.25 knob	Knauf D.25	Pommeau D.25		Pomo D.25		
22	770710600	Lardone per piatto	Gib for plate	Leiste für Platte	Lardon pour plateau		Chaveta para placa		
23	770712820	Lardone	Gib	Leiste	Lardon		Chaveta		
24	770790321	Gruppo braccio pressore	Pusher arm unit	Druckarmsatz	Groupe bras presseur		Grupo brazo presor		
25	770714220	Stelo per pressore	Rod for pusher	Stange für Niederhalter	Tige pour presseur		Vástago para presor		
26	228012	Dado autobloccante M10	M10 self-locking nut	Mutter selbstsperrend M10	Écrou bloquant M10		Tuerca autobloccante M10		
27	237043	Rondella piana 10x30x2,5	10x30x2,5 flat washer	Ebene Scheibe 10x30x2,5	Rondelle plane 10x30x2,5		Arandela plana 10x30x2,5		
28	237563	Rosetta 20x30x2	20x30x2 washer	Rosette 20x30x2	Rondelle 20x30x2		Roseta 20x30x2		
29	599095	Fascetta	Clamp	Klemme	Collier		Abrazadera		
30	237037	Rondella piana trunc. 8x32x2,5	8x32x2,5 flat washer	Unterlagescheibe 8x32x2,5	Rondelle plane 8x32x2,5		Arandela plana 8x32x2,5		
31	206172	VTCEI M8x16	TCEI M8x16 screw	Schraube TCEI M8x16	Vis TCEI M8x16		Tornillo TCEI M8x16		
32	770711671	Braccio pressore	Pusher arm	Niederhalter Arm	Bras presseur		Brazo presor		
33	140820500	Cono pressore	Pusher cone	Kegel Druckvorrichtung	Cône presseur		Cono presor		
34	770790660	Braccio esagonale	Hexagonal arm	Sechswinklingarm	Bras hexagonal		Brazo hexagonal		
35	770713310	Esagono porta rullo	Roll holder hexagon	Rolleträger Sechskant	Hexagone porte-rouleau		Hexágono porta rodillo		
36	140841360	Rullo	Roll	Rolle	Rouleau		Rodillo		
37	243013	Seeger est. 25	External seeger 25	Seeger aussen 25	Anneau de retenue extérieur 25		Seeger esterno 25		
38	237511	Rondella di spessore	Thickness washer	Beilagscheibe	Rondelle d'épaisseur		Arandela de espesor		
39	206129	VTCEI M8x12	TCEI M8x12 screw	Schraube TCEI M8x12	Vis TCEI M8x12		Tornillo TCEI M8x12		
40	770790310	Comando valvola	Valve control	Ventilsbefehl	Commande vanne		Comando válvula		
41	206360	VTCEI M4x45	TCEI M4x45 screw	Schraube TCEI M4x45	Vis TCEI M4x45		Tornillo TCEI M4x45		
42	228036	Dado autobloccante basso M4	M4 low self-locking nut	Untere Selbstmutter M4	Écrou auto-bloquant bas M4		Tuerca autobloccante bajo M4		

		LISTA DEI COMPONENTI - LIST OF COMPONENTS - TEILELISTE LISTE DES PIÈCES DÉTACHÉES - LISTA DE PIEZAS			DISPOSITIVO PLUS83H PLUS83H DEVICE VORRICHTUNG PLUS83H DISPOSITIF PLUS83H DISPOSITIVO PLUS83H		Pag. 10 di 39		
		Tavola N°2 - Rev. 2	770790521				PLUS82H - PLUS83H PLUS83HS - PLUS83H/D PLUS85H		
PLUS82H		PLUS83H		PLUS83HS		PLUS83H/D		PLUS85H	
N°	Cod.	Descrizione	Description	Beschreibung	Description	Descripción			
43	236025	Rosetta d. 4,3x9x0,8	D. 4,3x9x0,8 washer	Rosette d. 4,3x9x0,8	Rondelle d. 4,3x9x0,8	Roseta d. 4,3x9x0,8			
44	770710651	Carter valvola	Valve guard	Ventilgehäuse	Carter vanne	Cárter válvula			
45	770711870	Distanziale per valvola	Spacer for valve	Abstandsstück für Ventil	Entretoise pour vanne	Distanciadador para válvula			
46	770711881	Carter valvola plus	Valve guard	Ventilgehäuse	Carter vanne	Cárter válvula			
47	770790421	Valvola comando cilindri	Cylinders control valve	Ventil Steuerung Zylinderen	Vanne commande cylindres	Válvula mando cilindros			
48	228040	Dado autobloccante M16	M16 self-locking nut	Mutter selbstsperrend M16	Écrou auto-bloquant M16	Tuerca autoblocante M16			
49	203028	VTE M8x10	TE M8x10 screw	Schraube TE M8x10	Vis TE M8x10	Tornillo TE M8x10			
50	236020	Rondella piana 17	17 flat washer	Ebene Scheibe 17	Rondelle plane 17	Arandela plana 17			
51	770714040	Lama di spessoramento	Thickness blade	Beilagefeder	Lame d'épaisseur	Cuchilla de espesor			
52	770790591	Gruppo colonna	Column unit	Säulesatz	Groupe colonne	Grupo columna			
53	770712930	Guida verticale	Vertical guide	Vertikale Führung	Guide vertical	Guía vertical			
54	770712881	Colonna	Column	Säule	Colonne	Columna			
55	236006	Rondella piana 8,4	8,4 flat washer	Ebene Scheibe 8,4	Rondelle plane 8,4	Arandela plana 8,4			
56	201295	VTE M8x90	TE M8x90 screw	Schraube TE M8x90	Vis TE M8x90	Tornillo TE M8x90			
57	770713360	Perno fulcro	Fulcrum pin	Zapfenfulcrum	Pivot point d'appui	Perno fulcro			
58	243008	Seeger esterno 16	External seeger 16	Seeger aussen 16	Anneau de retenue extérieur 16	Seeger esterno 16			
59	770790830	Gruppo copertura cilindro	Cylinder cover unit	Abdeckung Zylindersatz	Groupe couverture cylindre	Grupo cobertura cilindro			
60	206229	VTCEI M5x10	TCEI M5x10 screw	Schraube TCEI M5x10	Vis TCEI M5x10	Tornillo TCEI M5x10			
61	203206	VTE M5x8	TE M5x8 screw	Schraube TE M5x8	Vis TE M5x8	Tornillo TE M5x8			
62	238026	Rondella elastica 5,3	Elastic washer	Elastische Scheibe	Rondelle élastique	Arandela elástica			
63	271229	VTBEI M5x10	TBEI M5x10 screw	Schraube TBEI M5x10	Vis TBEI M5x10	Tornillo TBEI M5x10			
64	251118	Inserito filettato M5	M5 threaded insert	Gewindeinsatz M5	Renfort fileté M5	Inserción fileteado M5			
65	730019430	Staffa	Bracket	Bügel	Bride	Brida			
66	770790651	Kit staffaggio	Brackets kit	Bügelset	Kit bridage	Kit bridas			
67	770713460	Piede posteriore	Rear foot	Hinterfuss	Pied postérieur	Pie posterior			
68	B0013000	Piede in gomma	Rubber-made feet	Gummifuss	Pied en caoutchouc	Pié en goma			
69	201382	VTE M12x130	TE M12x130 screw	Schraube TE M12x130	Vis TE M12x130	Tornillo TE M12x130			
70	228006	Dado autobloccante M12	M12 self-locking nut	Mutter selbstsperrend M12	Écrou auto-bloquant M12	Tuerca autoblocante M12			
71	236011	Rondella piana 13	13 flat washer	Ebene Scheibe 13	Rondelle plane 13	Arandela plana 13			
72	770713201	Staffa laterale	Lateral bracket	Seitenbügel	Bride latérale	Brida lateral			
73	203072	VTE M12x30	TE M12x30 screw	Schraube TE M12x30	Vis TE M12x30	Tornillo TE M12x30			
74	226015	Dado esagonale basso M12	M12 low hexagonal nut	Untere sechswinkling Mutter M12	Écrou hexagonal bas M12	Tuerca hexagonal baja M12			
75	272035	VTE M8x20	TE M8x20 screw	Schraube TE M8x20	Vis TE M8x20	Tornillo TE M8x20			
76	236006	Rondella piana 8,4	8,4 flat washer	Ebene Scheibe 8,4	Rondelle plane 8,4	Arandela plana 8,4			
77	201040	VTE M8x30	TE M8x30 screw	Schraube TE M8x30	Vis TE M8x30	Tornillo TE M8x30			
78	228011	Dado autobloccante M8	M8 self-locking nut	Mutter selbstsperrend M8	Écrou auto-bloquant M8	Tuerca autoblocante M8			
79	770711800	Distanziale	Spacer	Abstandsstück	Entretoise	Distanciadador			
80	770711250	Distanziale telaio	Frame spacer	Abstandsstück Rahmen	Entretoise chassis	Distanciadador bastidor			
81	203223	VTE M12x40	TE M12x40 screw	Schraube TE M12x40	Vis TE M12x40	Tornillo TE M12x40			
82	770713180	Copertura cilindro	Cylinder cover	Abdeckung Zylinder	Couverture cylindre	Cobertura cilindro			
83	770790672	Cilindro D.80	D. 80 cylinder	Zylinder D.80	Cylindre D. 80	Cilindro D. 80			
84	GU6130	Kit guarnizione cilindro D.80	Cylinder gasket kit D.80	Zylinderdichtungenset D.80	Kit joint cylindre D.80	Kit junta cilindro D.80			

LISTA DEI COMPONENTI - LIST OF COMPONENTS - TEILELISTE
LISTE DES PIECES DETACHEES - LISTA DE PIEZAS

DISPOSITIVO PLUS83H
PLUS83H DEVICE
VORRICHTUNG PLUS83H
DISPOSITIF PLUS83H
DISPOSITIVO PLUS83H

Pag. 11 di 39

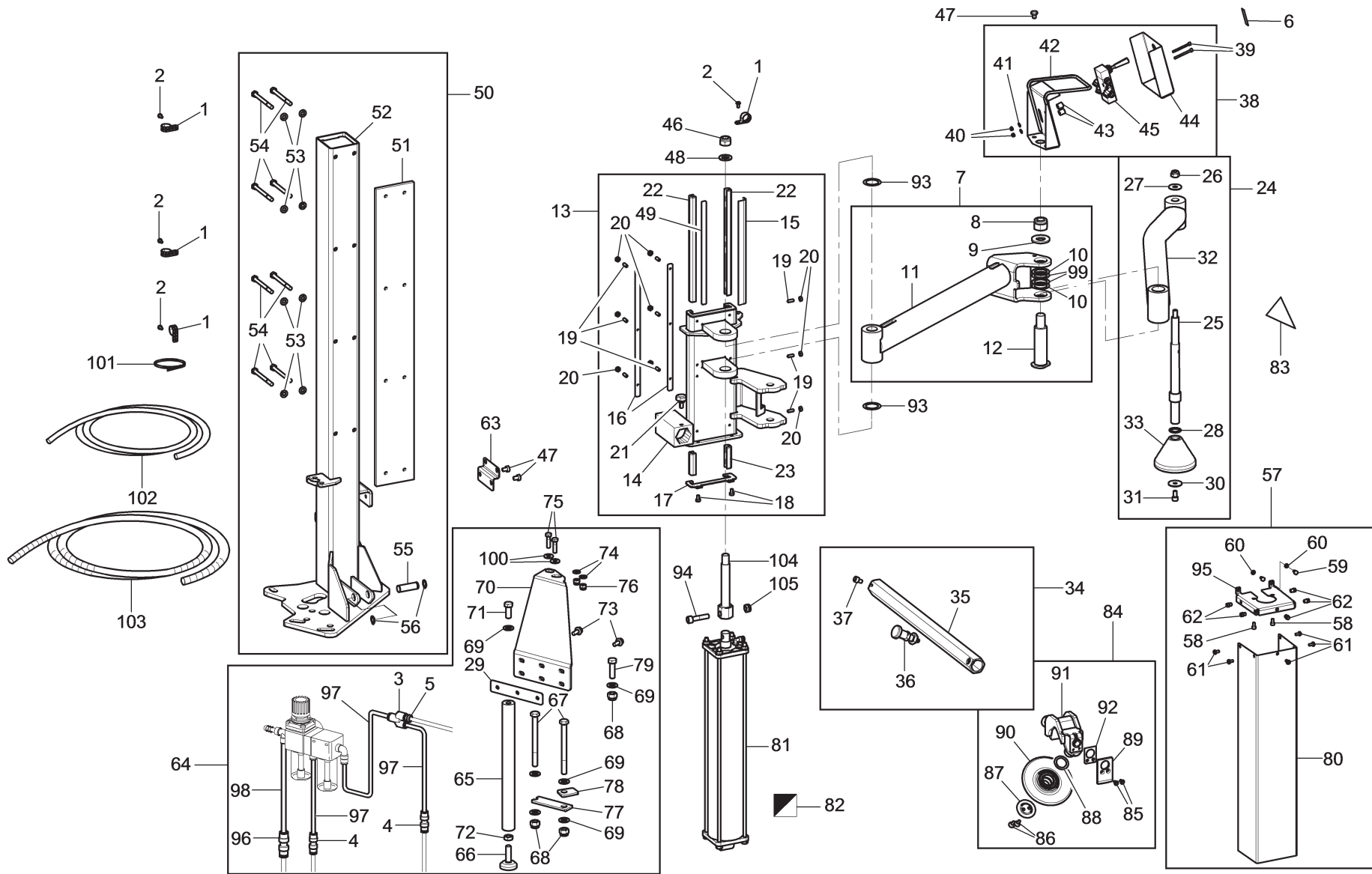
PLUS82H - PLUS83H
PLUS83HS - PLUS83H/D
PLUS85H

Tavola N°2 - Rev. 2

770790521

<i>PLUS82H</i>		<i>PLUS83H</i>		<i>PLUS83HS</i>		<i>PLUS83H/D</i>		<i>PLUS85H</i>	
		•							
N°	Cod.	Descrizione	Description	Beschreibung	Description	Descripción			

85	B2166000	Targhetta pericolo schiacciamento mani	Bead breaker hand danger indicating plate	Schild Gefahr Abdrücker	Plaque danger écrasement mans	Placa peligro destalonador			
86	770713040	Staffa fissaggio copertura	Cover fixing bracket	Befestigungsbügel Abdeckung	Bride fixation couvercle	Brida fijado tapa			
87	599417	Spiralite	Spiral wire containment cable	Spiralenleitung für Kabeleindämmung	Spirale porte-câble	Porta-cable de espiral			
88	237510	Rondella di spessore D.20	D.20 thickness washer	Beilagscheibe D.20	Rondelle d'épaisseur D.20	Arandela de espesor D.20			
89	325219	Raccordo intermedio D.10	D.10 middle union	Verbindungsstutzen D.10	Raccord intermédiaire D.10	Conector intermedio D.10			
90	317007	Tubo rilsan 8x6 nero	8x6 black rilsan pipe	Rilsan Schlauch 8x6 schwarz	Tuyau rilsan 8x6 noir	Tubo rilsan 8x6 negro			
91	317010	Tubo rilsan 10x8 ne	10x8 black rilsan pipe	Rilsanschlauch 10x8 schwarz	Tuyau rilsan 10x8 noir	Tubo rilsan 10x8 negro			
92	237565	Rondella di spessore	Thickness washer	Beilagscheibe	Rondelle d'épaisseur	Arandela de espesor			
93	770714180	Distanziale	Spacer	Abstandsstück	Entretoise	Distanciador			
94	237072	Rosetta D.8,4x22x2,5	D.8,4x22x2,5 washer	Rosette D.8,4x22x2,5	Rondelle D.8,4x22x2,5	Roseta D.8,4x22x2,5			
95	317006	Tubo rilsan 6x4 nero L=7500	6x4 black rilsan pipe L=7500	Rilsan Schlauch 6x4 schwarz L=7500	Tuyau rilsan 6x4 noir L=7500	Tubo rilsan 6x4 negro L=7500			
96	770714200	Perno di centraggio	Centring pin	Zentrierstift	Goujon de centrage	Perno de centrage			
97	228022	Dado autobloccante basso M10	M10 low self-locking nut	Untere Selbstmutter M10	Écrou auto-bloquant bas M10	Tuerca autoblocante bajo M10			
98	206064	VTCEI M10x45	TCEI M10x45 screw	Schraube TCEI M10x45	Vis TCEI M10x45	Tornillo TCEI M10x45			

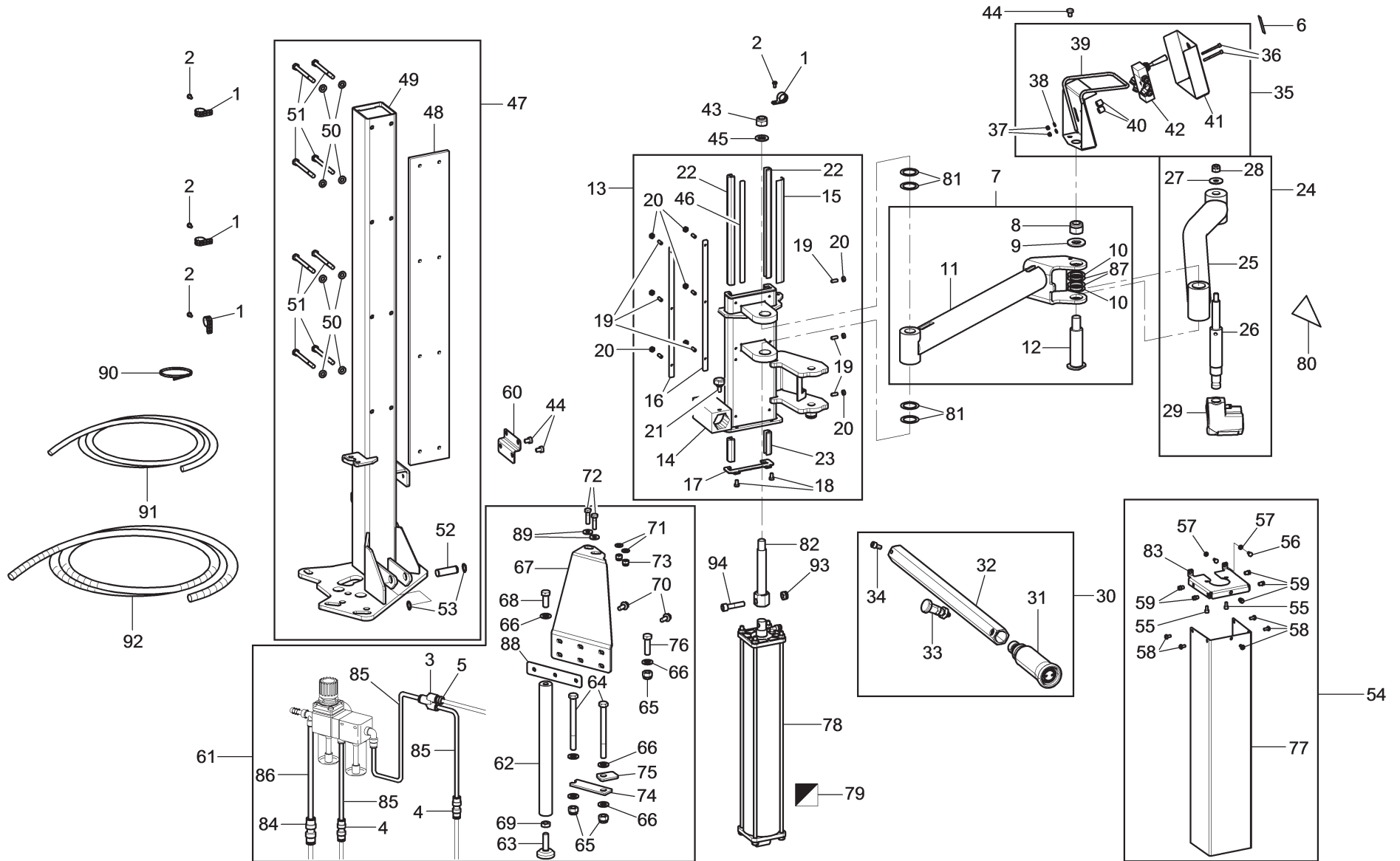


PLUS82H	PLUS83H	PLUS83HS	PLUS83H/D	PLUS85H
LISTA DEI COMPONENTI - LIST OF COMPONENTS - TEILELISTE LISTE DES PIÈCES DÉTACHÉES - LISTA DE PIEZAS		DISPOSITIVO PLUS83HS PLUS83HS DEVICE VORRICHTUNG PLUS83HS DISPOSITIF PLUS83HS DISPOSITIVO PLUS83HS		Pag. 12 di 39 PLUS82H - PLUS83H PLUS83HS - PLUS83H/D PLUS85H
Tavola N°3 - Rev. 2		770790631		

		LISTA DEI COMPONENTI - LIST OF COMPONENTS - TEILELISTE LISTE DES PIÈCES DÉTACHÉES - LISTA DE PIEZAS			DISPOSITIVO PLUS83HS PLUS83HS DEVICE VORRICHTUNG PLUS83HS DISPOSITIF PLUS83HS DISPOSITIVO PLUS83HS		Pag. 13 di 39		
		Tavola N°3 - Rev. 2		770790631		PLUS82H - PLUS83H PLUS83HS - PLUS83H/D PLUS85H			
PLUS82H		PLUS83H		PLUS83HS		PLUS83H/D		PLUS85H	
N°	Cod.	Descrizione	Description	Beschreibung	Description	Description	Descripción		
1	B5717000	Fascetta stringitubo	Hose clamp	Rohrhalterklemme	Collier serre-tuyau		Abrazadera ajustatubo		
2	271229	VTBEI M5x10	TBEI M5x10 screw	Schraube TBEI M5x10	Vis TBEI M5x10		Tornillo TBEI M5x10		
3	325181	Raccordo a V8	V8 union	V-Verbindung 8	Raccord à V8		Enlace a V8		
4	325051	Raccordo intermedio diritto D.8	D.8 right middle union	Rechtsmittelverbindung D.8	Raccord intermédiaire droit D.8		Conector intermedio derecho D.8		
5	325054	Riduzione 6-8	6-8 reduction	Reduktion 6-8	Reduction 6-8		Reducción 6-8		
6	999914700	Targhetta comandi premitallone	Bead depressing controls plate	Antriebschild der Wulstabdrückvorrichtung	Plaquette commandes pousse-talon		Placa mandos presionatalón		
7	770790103	Braccio supporto cuneo	Wedge support arm	Tragerarm Keil	Bras support coin		Brazo soporte taco		
8	228026	Dado autobloccante M20	M20 self-locking nut	Mutter selbstsperrend M20	Écrou auto-bloquant M20		Tuerca autobloccante M20		
9	237064	Rosetta tranciante	21x43x4 shear washer	Schneiderrossette 21x43x4	Rondelle tronçonneuse 21x43x4		Roseta cizalla 21x43x4		
10	237539	Rondella 30x42x0,5	30x42x0,5 washer	Beilagscheibe 30x42x0,5	Rondelle 30x42x0,5		Arandela 30x42x0,5		
11	770710302	Braccio supporto cuneo	Wedge support arm	Tragerarm Keil	Bras support coin		Brazo soporte taco		
12	770711730	Perno con rondella	Pin with washer	Zapfen mit Scheibe	Pivot avec rondelle		Perno con arandela		
13	770790621	Supporto bracci	Arms support	Träger Armen	Support bras		Soporte brazos		
14	770713231	Supporto bracci	Arms support	Träger Armen	Support bras		Soporte brazos		
15	770714010	Angolare	Angle bar	Winkel	Angulaire		Angular		
16	770713000	Piatto	Plate	Platte	Plateau		Plaque		
17	770712980	Lamiera	Plate	Blech	Tôle		Chapa		
18	203188	VTE M6x12	TE M6x12 screw	Schraube TE M6x12	Vis TE M6x12		Tornillo TE M6x12		
19	212019	VSTEI M6x16	STEI M6x16 screw	Schraube STEI M6x16	Vis STEI M6x16		Tornillo STEI M6x16		
20	226007	Dado basso M6	M6 low nut	Untere Mutter M6	Écrou bas M6		Tuerca baja M6		
21	B7298000	Pomolo D.25	D.25 knob	Knauf D.25	Pommeau D.25		Pomo D.25		
22	770710600	Lardone per piatto	Gib for plate	Leiste für Platte	Lardon pour plateau		Chaveta para placa		
23	770712820	Lardone	Gib	Leiste	Lardon		Chaveta		
24	770790321	Gruppo braccio pressore	Pusher arm unit	Druckarmsatz	Groupe bras presseur		Grupo brazo presor		
25	770714220	Stelo per pressore	Rod for pusher	Stange für Niederhalter	Tige pour presseur		Vástago para presor		
26	228012	Dado autobloccante M10	M10 self-locking nut	Mutter selbstsperrend M10	Écrou bloquant M10		Tuerca autobloccante M10		
27	237043	Rondella piana 10x30x2,5	10x30x2,5 flat washer	Ebene Scheibe 10x30x2,5	Rondelle plane 10x30x2,5		Arandela plana 10x30x2,5		
28	237563	Rosetta 20x30x2	20x30x2 washer	Rosette 20x30x2	Rondelle 20x30x2		Roseta 20x30x2		
29	770714180	Distanziale	Spacer	Abstandsstück	Entretoise		Distanciador		
30	237037	Rondella piana trunc. 8x32x2,5	8x32x2,5 flat washer	Unterlagescheibe 8x32x2,5	Rondelle plane 8x32x2,5		Arandela plana 8x32x2,5		
31	206172	VTCEI M8x16	TCEI M8x16 screw	Schraube TCEI M8x16	Vis TCEI M8x16		Tornillo TCEI M8x16		
32	770711671	Braccio pressore	Pusher arm	Niederhalter Arm	Bras presseur		Brazo presor		
33	140820500	Cono pressore	Pusher cone	Kegel Druckvorrichtung	Cône presseur		Cono presor		
34	770790710	Braccio esagonale	Hexagonal arm	Sechswinklingarm	Bras hexagonal		Brazo hexagonal		
35	770710430	Braccio esagonale	Hexagonal arm	Sechswinklingarm	Bras hexagonal		Brazo hexagonal		
36	321201	Pistoncino a molla	Spring piston	Kolbenhalter	Piston à ressort		Pistón a muelle		
37	206129	VTCEI M8x12	TCEI M8x12 screw	Schraube TCEI M8x12	Vis TCEI M8x12		Tornillo TCEI M8x12		
38	770790310	Comando valvola	Valve control	Ventilsbefehl	Commande vanne		Comando válvula		
39	206360	VTCEI M4x45	TCEI M4x45 screw	Schraube TCEI M4x45	Vis TCEI M4x45		Tornillo TCEI M4x45		
40	228036	Dado autobloccante basso M4	M4 low self-locking nut	Untere Selbstmutter M4	Écrou auto-bloquant bas M4		Tuerca autobloccante bajo M4		
41	236025	Rosetta d. 4,3x9x0,8	D. 4,3x9x0,8 washer	Rosette d. 4,3x9x0,8	Rondelle d. 4,3x9x0,8		Roseta d. 4,3x9x0,8		
42	770710651	Carter valvola	Valve guard	Ventilgehäuse	Carter vanne		Cárter válvula		

		LISTA DEI COMPONENTI - LIST OF COMPONENTS - TEILELISTE LISTE DES PIÈCES DÉTACHÉES - LISTA DE PIEZAS			DISPOSITIVO PLUS83HS PLUS83HS DEVICE VORRICHTUNG PLUS83HS DISPOSITIF PLUS83HS DISPOSITIVO PLUS83HS		Pag. 14 di 39		
		Tavola N°3 - Rev. 2		770790631		PLUS82H - PLUS83H PLUS83HS - PLUS83H/D PLUS85H			
PLUS82H		PLUS83H		PLUS83HS		PLUS83H/D		PLUS85H	
N°	Cod.	Descrizione	Description	Beschreibung	Description	Description	Descripción		
43	770711870	Distanziale per valvola	Spacer for valve	Abstandsstück für Ventil	Entretoise pour vanne		Distanciador para válvula		
44	770711881	Carter valvola plus	Valve guard	Ventilgehäuse	Carter vanne		Cárter válvula		
45	770790421	Valvola comando cilindri	Cylinders control valve	Ventil Steuerung Zylinderen	Vanne commande cylindres		Válvula mando cilindros		
46	228040	Dado autobloccante M16	M16 self-locking nut	Mutter selbstsperrend M16	Écrou auto-bloquant M16		Tuerca autobloccante M16		
47	203028	VTE M8x10	TE M8x10 screw	Schraube TE M8x10	Vis TE M8x10		Tornillo TE M8x10		
48	236020	Rondella piana 17	17 flat washer	Ebene Scheibe 17	Rondelle plane 17		Arandela plana 17		
49	770714040	Lama di spessoramento	Thickness blade	Beilagefeder	Lame d'épaisseur		Cuchilla de espesor		
50	770790591	Gruppo colonna	Column unit	Säulesatz	Groupe colonne		Grupo columna		
51	770712930	Guida verticale	Vertical guide	Vertikale Führung	Guide vertical		Guía vertical		
52	770712881	Colonna	Column	Säule	Colonne		Columna		
53	236006	Rondella piana 8,4	8,4 flat washer	Ebene Scheibe 8,4	Rondelle plane 8,4		Arandela plana 8,4		
54	201295	VTE M8x90	TE M8x90 screw	Schraube TE M8x90	Vis TE M8x90		Tornillo TE M8x90		
55	770713360	Perno fulcro	Fulcrum pin	Zapfenfulcrum	Pivot point d'appui		Perno fulcro		
56	243008	Seeger esterno 16	External seeger 16	Seeger aussen 16	Anneau de retenue extérieur 16		Seeger esterno 16		
57	770790830	Gruppo copertura cilindro	Cylinder cover unit	Abdeckung Zylindersatz	Groupe couverture cylindre		Grupo cobertura cilindro		
58	206229	VTCEI M5x10	TCEI M5x10 screw	Schraube TCEI M5x10	Vis TCEI M5x10		Tornillo TCEI M5x10		
59	203206	VTE M5x8	TE M5x8 screw	Schraube TE M5x8	Vis TE M5x8		Tornillo TE M5x8		
60	238026	Rondella elastica 5,3	Elastic washer	Elastische Scheibe	Rondelle élastique		Arandela elástica		
61	271229	VTBEI M5x10	TBEI M5x10 screw	Schraube TBEI M5x10	Vis TBEI M5x10		Tornillo TBEI M5x10		
62	251118	Inserito filettato M5	M5 threaded insert	Gewindeinsatz M5	Renfort fileté M5		Inserción fileteado M5		
63	730019430	Staffa	Bracket	Bügel	Bride		Brida		
64	770790651	Kit staffaggio	Brackets kit	Bügelset	Kit bridage		Kit bridas		
65	770713460	Piede posteriore	Rear foot	Hinterfuss	Pied postérieur		Pie posterior		
66	B0013000	Piede in gomma	Rubber-made feet	Gummifuss	Pied en caoutchouc		Pié en goma		
67	201382	VTE M12x130	TE M12x130 screw	Schraube TE M12x130	Vis TE M12x130		Tornillo TE M12x130		
68	228006	Dado autobloccante M12	M12 self-locking nut	Mutter selbstsperrend M12	Écrou auto-bloquant M12		Tuerca autobloccante M12		
69	236011	Rondella piana 13	13 flat washer	Ebene Scheibe 13	Rondelle plane 13		Arandela plana 13		
70	770713201	Staffa laterale	Lateral bracket	Seitenbügel	Bride latérale		Brida lateral		
71	203072	VTE M12x30	TE M12x30 screw	Schraube TE M12x30	Vis TE M12x30		Tornillo TE M12x30		
72	226015	Dado esagonale basso M12	M12 low hexagonal nut	Untere sechswinkling Mutter M12	Écrou hexagonal bas M12		Tuerca hexagonal baja M12		
73	272035	VTE M8x20	TE M8x20 screw	Schraube TE M8x20	Vis TE M8x20		Tornillo TE M8x20		
74	236006	Rondella piana 8,4	8,4 flat washer	Ebene Scheibe 8,4	Rondelle plane 8,4		Arandela plana 8,4		
75	201040	VTE M8x30	TE M8x30 screw	Schraube TE M8x30	Vis TE M8x30		Tornillo TE M8x30		
76	228011	Dado autobloccante M8	M8 self-locking nut	Mutter selbstsperrend M8	Écrou auto-bloquant M8		Tuerca autobloccante M8		
77	770711800	Distanziale	Spacer	Abstandsstück	Entretoise		Distanciador		
78	770711250	Distanziale telaio	Frame spacer	Abstandsstück Rahmen	Entretoise chassis		Distanciador bastidor		
79	203223	VTE M12x40	TE M12x40 screw	Schraube TE M12x40	Vis TE M12x40		Tornillo TE M12x40		
80	770713180	Copertura cilindro	Cylinder cover	Abdeckung Zylinder	Couverture cylindre		Cobertura cilindro		
81	770790672	Cilindro D.80	D. 80 cylinder	Zylinder D.80	Cylindre D. 80		Cilindro D. 80		
82	GU6130	Kit guarnizione cilindro D.80	Cylinder gasket kit D.80	Zylinderdichtungenset D.80	Kit joint cylindre D.80		Kit junta cilindro D.80		
83	B2166000	Targhetta pericolo schiacciamento mani	Bead breaker hand danger indicating plate	Schild Gefahr Abdrücker	Plaque danger écrasement mans		Placa peligro destalonador		
84	770790550	Rullo inclinato	Angled roll	Geneigterolle	Rouleau penchant		Rodillo inclinado		

			LISTA DEI COMPONENTI - LIST OF COMPONENTS - TEILELISTE LISTE DES PIÈCES DETACHÉES - LISTA DE PIEZAS		DISPOSITIVO PLUS83HS PLUS83HS DEVICE VORRICHTUNG PLUS83HS DISPOSITIF PLUS83HS DISPOSITIVO PLUS83HS		Pag. 15 di 39
			Tavola N°3 - Rev. 2	770790631			PLUS82H - PLUS83H PLUS83HS - PLUS83H/D PLUS85H
PLUS82H			PLUS83H	PLUS83HS	PLUS83H/D	PLUS85H	
N°	Cod.	Descrizione	Description	Beschreibung	Description	Descripción	
85	209229	VTPSEI M5x10	TSPEI M5x10 screw	Schraube TSPEI M5x10	Vis TSPEI M5x10	Tornillo TSPEI M5x10	
86	209019	VTSEI M6x16	TSPEI M6x16 screw	Schraube TSPEI M6x16	Vis TSPEI M6x16	Tornillo TSPEI M6x16	
87	710010050	Rondella per rullo	Washer for roll	Scheibe für Walze	Rondelle pour rouleau	Arandela para rodillo	
88	237511	Rondella di spessore	Thickness washer	Beilagscheibe	Rondelle d'épaisseur	Arandela de espesor	
89	770711090	Scudo rullino	Roll guard	Rollesatz	Protection petit rouleau	Protección rodillo	
90	710090010	Rullo	Roll	Rolle	Rouleau	Rodillo	
91	770712700	Supporto rullo	Roller support	Rollenhalterung	Support rouleau	Soporte rodillo	
92	770011870	Piastrino	Plate	Kleine Platte	Plaque	Placa	
93	237510	Rondella di spessore D.20	D.20 thickness washer	Beilagscheibe D.20	Rondelle d'épaisseur D.20	Arandela de espesor D.20	
94	206064	VTCEI M10x45	TCEI M10x45 screw	Schraube TCEI M10x45	Vis TCEI M10x45	Tornillo TCEI M10x45	
95	770713040	Staffa fissaggio copertura	Cover fixing bracket	Befestigungsbügel Abdeckung	Bride fixation couvercle	Brida fijado tapa	
96	325219	Raccordo intermedio D.10	D.10 middle union	Verbindungsstutzen D.10	Raccord intermédiaire D.10	Conector intermedio D.10	
97	317007	Tubo rilsan 8x6 nero	8x6 black rilsan pipe	Rilsan Schlauch 8x6 schwarz	Tuyau rilsan 8x6 noir	Tubo rilsan 8x6 negro	
98	317010	Tubo rilsan 10x8 ne	10x8 black rilsan pipe	Rilsanschlauch 10x8 schwarz	Tuyau rilsan 10x8 noir	Tubo rilsan 10x8 negro	
99	237565	Rondella di spessore	Thickness washer	Beilagscheibe	Rondelle d'épaisseur	Arandela de espesor	
100	237072	Rosetta D.8,4x22x2,5	D.8,4x22x2,5 washer	Rosette D.8,4x22x2,5	Rondelle D.8,4x22x2,5	Roseta D.8,4x22x2,5	
101	599095	Fascetta	Clamp	Klemme	Collier	Abrazadera	
102	317006	Tubo rilsan 6x4 nero L=7500	6x4 black rilsan pipe L=7500	Rilsan Schlauch 6x4 schwarz L=7500	Tuyau rilsan 6x4 noir L=7500	Tubo rilsan 6x4 negro L=7500	
103	599417	Spiralite	Spiral wire containment cable	Spiralenleitung für Kabeleindämmung	Spirale porte-câble	Porta-cable de espiral	
104	770714200	Perno di centraggio	Centring pin	Zentrierstift	Goujon de centrage	Perno de centrado	
105	228022	Dado autobloccante basso M10	M10 low self-locking nut	Untere Selbstmutter M10	Écrou auto-bloquant bas M10	Tuerca autobloccante bajo M10	



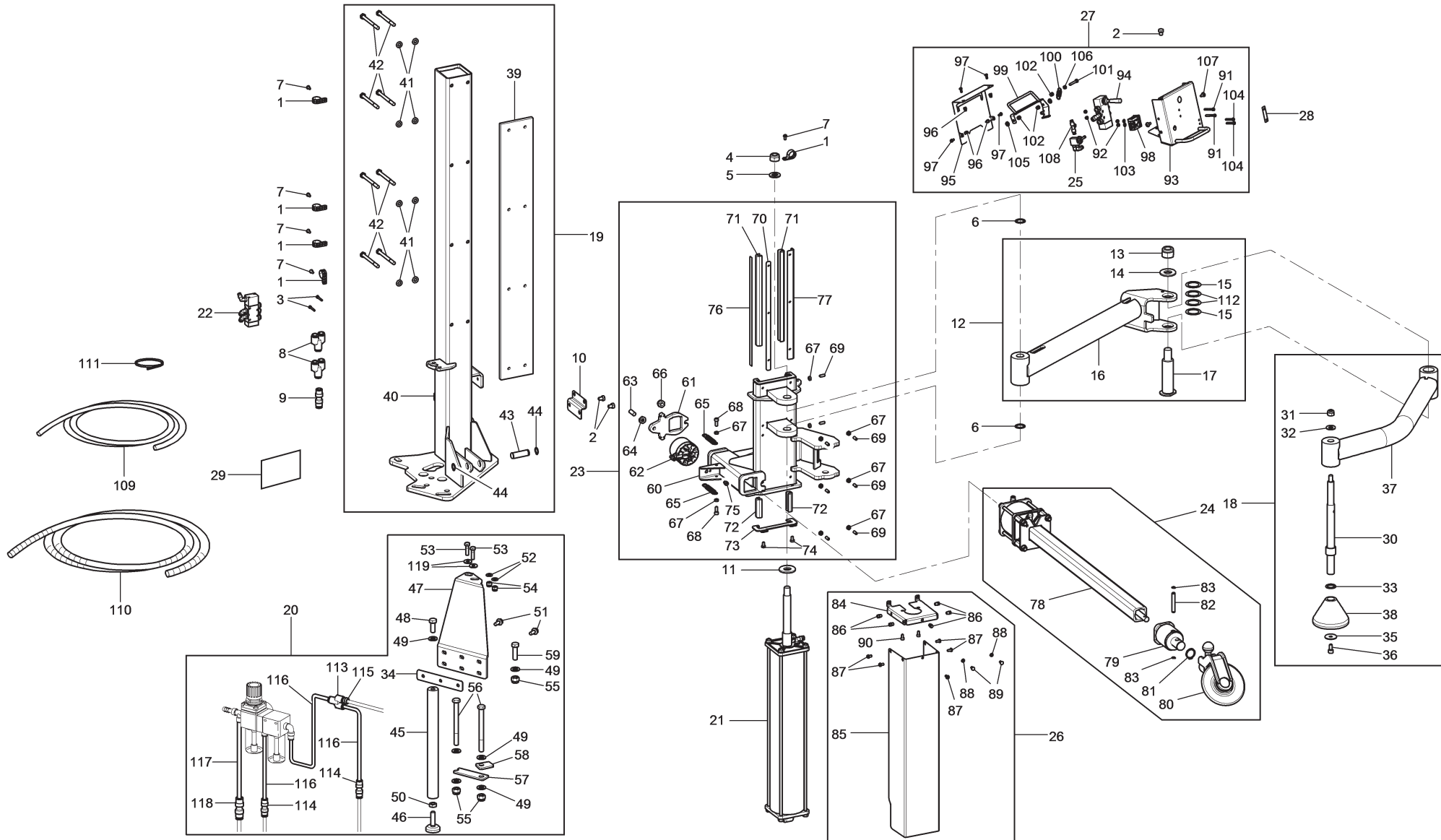
PLUS82H	PLUS83H	PLUS83HS	PLUS83H/D	PLUS85H
			●	
LISTA DEI COMPONENTI - LIST OF COMPONENTS - TEILELISTE LISTE DES PIÈCES DÉTACHÉES - LISTA DE PIEZAS			Pag. 16 di 39	
Tavola N°4 - Rev. 1		770790691		PLUS82H - PLUS83H PLUS83HS - PLUS83H/D PLUS85H

		LISTA DEI COMPONENTI - LIST OF COMPONENTS - TEILELISTE LISTE DES PIÈCES DETACHÉES - LISTA DE PIEZAS			DISPOSITIVO PLUS83H/D PLUS83H/D DEVICE VORRICHTUNG PLUS83H/D DISPOSITIF PLUS83H/D DISPOSITIVO PLUS83H/D		Pag. 17 di 39		
		Tavola N°4 - Rev. 1		770790691		PLUS82H - PLUS83H PLUS83HS - PLUS83H/D PLUS85H			
PLUS82H		PLUS83H		PLUS83HS		PLUS83H/D		PLUS85H	
						•			
N°	Cod.	Descrizione	Description	Beschreibung	Description	Description	Descripción		
1	B5717000	Fascetta stringitubo	Hose clamp	Rohrhalterklemme	Collier serre-tuyau		Abrazadera ajustatubo		
2	271229	VTBEI M5x10	TBEI M5x10 screw	Schraube TBEI M5x10	Vis TBEI M5x10		Tornillo TBEI M5x10		
3	325181	Raccordo a V8	V8 union	V-Verbindung 8	Raccord à V8		Enlace a V8		
4	325051	Raccordo intermedio diritto D.8	D.8 right middle union	Rechtsmittelverbindung D.8	Raccord intermédiaire droit D.8		Conector intermedio derecho D.8		
5	325054	Riduzione 6-8	6-8 reduction	Reduktion 6-8	Reduction 6-8		Reducción 6-8		
6	999914700	Targhetta comandi premitallone	Bead depressing controls plate	Antriebschild der Wulstabdückvorrichtung	Plaquette commandes pousse-talon		Placa mandos presionatalón		
7	770790103	Braccio supporto cuneo	Wedge support arm	Tragerarm Keil	Bras support coin		Brazo soporte taco		
8	228026	Dado autobloccante M20	M20 self-locking nut	Mutter selbstsperrend M20	Écrou auto-bloquant M20		Tuerca autobloccante M20		
9	237064	Rosetta tranciante	21x43x4 shear washer	Schneiderrossette 21x43x4	Rondelle tronçonneuse 21x43x4		Roseta cizalla 21x43x4		
10	237539	Rondella 30x42x0,5	30x42x0,5 washer	Beilagscheibe 30x42x0,5	Rondelle 30x42x0,5		Arandela 30x42x0,5		
11	770710302	Braccio supporto cuneo	Wedge support arm	Tragerarm Keil	Bras support coin		Brazo soporte taco		
12	770711730	Perno con rondella	Pin with washer	Zapfen mit Scheibe	Pivot avec rondelle		Perno con arandela		
13	770790621	Supporto bracci	Arms support	Träger Armen	Support bras		Soporte brazos		
14	770713231	Supporto bracci	Arms support	Träger Armen	Support bras		Soporte brazos		
15	770714010	Angolare	Angle bar	Winkel	Angulaire		Angular		
16	770713000	Piatto	Plate	Platte	Plateau		Plaque		
17	770712980	Lamiera	Plate	Blech	Tôle		Chapa		
18	203188	VTE M6x12	TE M6x12 screw	Schraube TE M6x12	Vis TE M6x12		Tornillo TE M6x12		
19	212019	VSTEI M6x16	STEI M6x16 screw	Schraube STEI M6x16	Vis STEI M6x16		Tornillo STEI M6x16		
20	226007	Dado basso M6	M6 low nut	Untere Mutter M6	Écrou bas M6		Tuerca baja M6		
21	B7298000	Pomolo D.25	D.25 knob	Knauf D.25	Pommeau D.25		Pomo D.25		
22	770710600	Lardone per piatto	Gib for plate	Leiste für Platte	Lardon pour plateau		Chaveta para placa		
23	770712820	Lardone	Gib	Leiste	Lardon		Chaveta		
24	770790700	Gruppo braccio pressore	Pusher arm unit	Druckarmsatz	Groupe bras presseur		Grupo brazo presor		
25	770711671	Braccio pressore	Pusher arm	Niederhalter Arm	Bras presseur		Brazo presor		
26	770713400	Stelo per pressore	Rod for pusher	Stange für Niederhalter	Tige pour presseur		Vástago para presor		
27	237043	Rondella piana 10x30x2,5	10x30x2,5 flat washer	Ebene Scheibe 10x30x2,5	Rondelle plane 10x30x2,5		Arandela plana 10x30x2,5		
28	228012	Dado autobloccante M10	M10 self-locking nut	Mutter selbstsperrend M10	Écrou bloquant M10		Tuerca autobloccante M10		
29	770790050	Utensile cuneo	Wedge tool	Keilwerkzeug	Outil cale		Utensilio cuña		
30	770790360	Braccio esagonale con rullo	Hexagonal arm with roller	Sechswinklingarm mit Rolle	Bras hexagonal avec rouleau		Brazo hexagonal con rodillo		
31	770790150	Rullo	Roll	Rolle	Rouleau		Rodillo		
32	770710430	Braccio esagonale	Hexagonal arm	Sechswinklingarm	Bras hexagonal		Brazo hexagonal		
33	321201	Pistoncino a molla	Spring piston	Kolbenhalter	Piston à ressort		Pistón a muelle		
34	206172	VTCEI M8x16	TCEI M8x16 screw	Schraube TCEI M8x16	Vis TCEI M8x16		Tornillo TCEI M8x16		
35	770790310	Comando valvola	Valve control	Ventilsbefehl	Commande vanne		Comando válvula		
36	206360	VTCEI M4x45	TCEI M4x45 screw	Schraube TCEI M4x45	Vis TCEI M4x45		Tornillo TCEI M4x45		
37	228036	Dado autobloccante basso M4	M4 low self-locking nut	Untere Selbstmutter M4	Écrou auto-bloquant bas M4		Tuerca autobloccante bajo M4		
38	236025	Rosetta d. 4,3x9x0,8	D. 4,3x9x0,8 washer	Rosette d. 4,3x9x0,8	Rondelle d. 4,3x9x0,8		Roseta d. 4,3x9x0,8		
39	770710651	Carter valvola	Valve guard	Ventilgehäuse	Carter vanne		Cárter válvula		
40	770711870	Distanziale per valvola	Spacer for valve	Abstandsstück für Ventil	Entretoise pour vanne		Distanciador para válvula		
41	770711881	Carter valvola plus	Valve guard	Ventilgehäuse	Carter vanne		Cárter válvula		
42	770790421	Valvola comando cilindri	Cylinders control valve	Ventil Steuerung Zylinderen	Vanne commande cylindres		Válvula mando cilindros		

		LISTA DEI COMPONENTI - LIST OF COMPONENTS - TEILELISTE LISTE DES PIÈCES DETACHÉES - LISTA DE PIEZAS			DISPOSITIVO PLUS83H/D PLUS83H/D DEVICE VORRICHTUNG PLUS83H/D DISPOSITIF PLUS83H/D DISPOSITIVO PLUS83H/D		Pag. 18 di 39
		Tavola N°4 - Rev. 1	770790691				PLUS82H - PLUS83H PLUS83HS - PLUS83H/D PLUS85H
PLUS82H		PLUS83H		PLUS83HS	PLUS83H/D	PLUS85H	
					•		
N°	Cod.	Descrizione	Description	Beschreibung	Description	Description	
43	228040	Dado autobloccante M16	M16 self-locking nut	Mutter selbstsperrend M16	Écrou auto-bloquant M16	Tuerca autoblocante M16	
44	203028	VTE M8x10	TE M8x10 screw	Schraube TE M8x10	Vis TE M8x10	Tornillo TE M8x10	
45	236020	Rondella piana 17	17 flat washer	Ebene Scheibe 17	Rondelle plane 17	Arandela plana 17	
46	770714040	Lama di spessoramento	Thickness blade	Beilagesfeder	Lame d'épaisseur	Cuchilla de espesor	
47	770790591	Gruppo colonna	Column unit	Säulesatz	Groupe colonne	Grupo columna	
48	770712930	Guida verticale	Vertical guide	Vertikale Führung	Guide vertical	Guía vertical	
49	770712881	Colonna	Column	Säule	Colonne	Columna	
50	236006	Rondella piana 8,4	8,4 flat washer	Ebene Scheibe 8,4	Rondelle plane 8,4	Arandela plana 8,4	
51	201295	VTE M8x90	TE M8x90 screw	Schraube TE M8x90	Vis TE M8x90	Tornillo TE M8x90	
52	770713360	Perno fulcro	Fulcrum pin	Zapfenfulcrum	Pivot point d'appui	Perno fulcro	
53	243008	Seeger esterno 16	External seeger 16	Seeger aussen 16	Anneau de retenue extérieur 16	Seeger esterno 16	
54	770790830	Gruppo copertura cilindro	Cylinder cover unit	Abdeckung Zylindersatz	Groupe couverture cylindre	Grupo cobertura cilindro	
55	206229	VTCEI M5x10	TCEI M5x10 screw	Schraube TCEI M5x10	Vis TCEI M5x10	Tornillo TCEI M5x10	
56	203206	VTE M5x8	TE M5x8 screw	Schraube TE M5x8	Vis TE M5x8	Tornillo TE M5x8	
57	238026	Rondella elastica 5,3	Elastic washer	Elastische Scheibe	Rondelle élastique	Arandela elástica	
58	271229	VTBEI M5x10	TBEI M5x10 screw	Schraube TBEI M5x10	Vis TBEI M5x10	Tornillo TBEI M5x10	
59	251118	Inserito filettato M5	M5 threaded insert	Gewindeinsatz M5	Renfort fileté M5	Inserción fileteado M5	
60	730019430	Staffa	Bracket	Bügel	Bride	Brida	
61	770790651	Kit staffaggio	Brackets kit	Bügelset	Kit bridage	Kit bridas	
62	770713460	Piede posteriore	Rear foot	Hinterfuss	Pied postérieur	Pie posterior	
63	B0013000	Piede in gomma	Rubber-made feet	Gummifuss	Pied en caoutchouc	Pié en goma	
64	201382	VTE M12x130	TE M12x130 screw	Schraube TE M12x130	Vis TE M12x130	Tornillo TE M12x130	
65	228006	Dado autobloccante M12	M12 self-locking nut	Mutter selbstsperrend M12	Écrou auto-bloquant M12	Tuerca autoblocante M12	
66	236011	Rondella piana 13	13 flat washer	Ebene Scheibe 13	Rondelle plane 13	Arandela plana 13	
67	770713201	Staffa laterale	Lateral bracket	Seitenbügel	Bride latérale	Brida lateral	
68	203072	VTE M12x30	TE M12x30 screw	Schraube TE M12x30	Vis TE M12x30	Tornillo TE M12x30	
69	226015	Dado esagonale basso M12	M12 low hexagonal nut	Untere sechswinkling Mutter M12	Écrou hexagonal bas M12	Tuerca hexagonal baja M12	
70	272035	VTE M8x20	TE M8x20 screw	Schraube TE M8x20	Vis TE M8x20	Tornillo TE M8x20	
71	236006	Rondella piana 8,4	8,4 flat washer	Ebene Scheibe 8,4	Rondelle plane 8,4	Arandela plana 8,4	
72	201040	VTE M8x30	TE M8x30 screw	Schraube TE M8x30	Vis TE M8x30	Tornillo TE M8x30	
73	228011	Dado autobloccante M8	M8 self-locking nut	Mutter selbstsperrend M8	Écrou auto-bloquant M8	Tuerca autoblocante M8	
74	770711800	Distanziale	Spacer	Abstandsstück	Entretoise	Distanciadador	
75	770711250	Distanziale telaio	Frame spacer	Abstandsstück Rahmen	Entretoise chassis	Distanciadador bastidor	
76	203223	VTE M12x40	TE M12x40 screw	Schraube TE M12x40	Vis TE M12x40	Tornillo TE M12x40	
77	770713180	Copertura cilindro	Cylinder cover	Abdeckung Zylinder	Couverture cylindre	Cobertura cilindro	
78	770790672	Cilindro D.80	D. 80 cylinder	Zylinder D.80	Cylindre D. 80	Cilindro D. 80	
79	GU6130	Kit guarnizione cilindro D.80	Cylinder gasket kit D.80	Zylinderdichtungenset D.80	Kit joint cylindre D.80	Kit junta cilindro D.80	
80	B2166000	Targhetta pericolo schiacciamento mani	Bead breaker hand danger indicating plate	Schild Gefahr Abdrücker	Plaquette danger écrasement mans	Placa peligro destalonador	
81	237510	Rondella di spessore D.20	D.20 thickness washer	Beilagscheibe D.20	Rondelle d'épaisseur D.20	Arandela de espesor D.20	
82	770714200	Perno di centraggio	Centring pin	Zentrierstift	Pivot arrêté	Perno traba	
83	770713040	Staffa fissaggio copertura	Cover fixing bracket	Befestigungsbügel Abdeckung	Bride fixation couvercle	Brida fijado tapa	
84	325219	Raccordo intermedio D.10	D.10 middle union	Verbindungsstützen D.10	Raccord intermédiaire D.10	Conector intermedio D.10	

		LISTA DEI COMPONENTI - LIST OF COMPONENTS - TEILELISTE LISTE DES PIECES DETACHEES - LISTA DE PIEZAS			DISPOSITIVO PLUS83H/D PLUS83H/D DEVICE VORRICHTUNG PLUS83H/D DISPOSITIF PLUS83H/D DISPOSITIVO PLUS83H/D		Pag. 19 di 39			
		Tavola N°4 - Rev. 1		770790691		PLUS82H - PLUS83H PLUS83HS - PLUS83H/D PLUS85H				
PLUS82H			PLUS83H		PLUS83HS		PLUS83H/D		PLUS85H	
					●					
N°	Cod.	Descrizione	Description	Beschreibung	Description	Descripción				

85	317007	Tubo rilsan 8x6 nero	8x6 black rilsan pipe	Rilsan Schlauch 8x6 schwarz	Tuyau rilsan 8x6 noir	Tubo rilsan 8x6 negro				
86	317010	Tubo rilsan 10x8 ne	10x8 black rilsan pipe	Rilsanschlauch 10x8 schwarz	Tuyau rilsan 10x8 noir	Tubo rilsan 10x8 negro				
87	237565	Rondella di spessore	Thickness washer	Beilagscheibe	Rondelle d'épaisseur	Arandela de espesor				
88	770714180	Distanziale	Spacer	Abstandsstück	Entretoise	Distanciadador				
89	237072	Rosetta D.8,4x22x2,5	D.8,4x22x2,5 washer	Rosette D.8,4x22x2,5	Rondelle D.8,4x22x2,5	Roseta D.8,4x22x2,5				
90	599095	Fascetta	Clamp	Klemme	Collier	Abrazadera				
91	317006	Tubo rilsan 6x4 nero L=7500	6x4 black rilsan pipe L=7500	Rilsan Schlauch 6x4 schwarz L=7500	Tuyau rilsan 6x4 noir L=7500	Tubo rilsan 6x4 negro L=7500				
92	599417	Spiralite	Spiral wire containment cable	Spiralenleitung für Kabeleindämmung	Spirale porte-câble	Porta-cable de espiral				
93	228022	Dado autobloccante basso M10	M10 low self-locking nut	Untere Selbstmutter M10	Écrou auto-bloquant bas M10	Tuerca autobloccante bajo M10				
94	206044	VTCEI M8x45	TCEI M8x45 screw	Schraube TCEI M8x45	Vis TCEI M8x45	Tornillo TCEI M8x45				

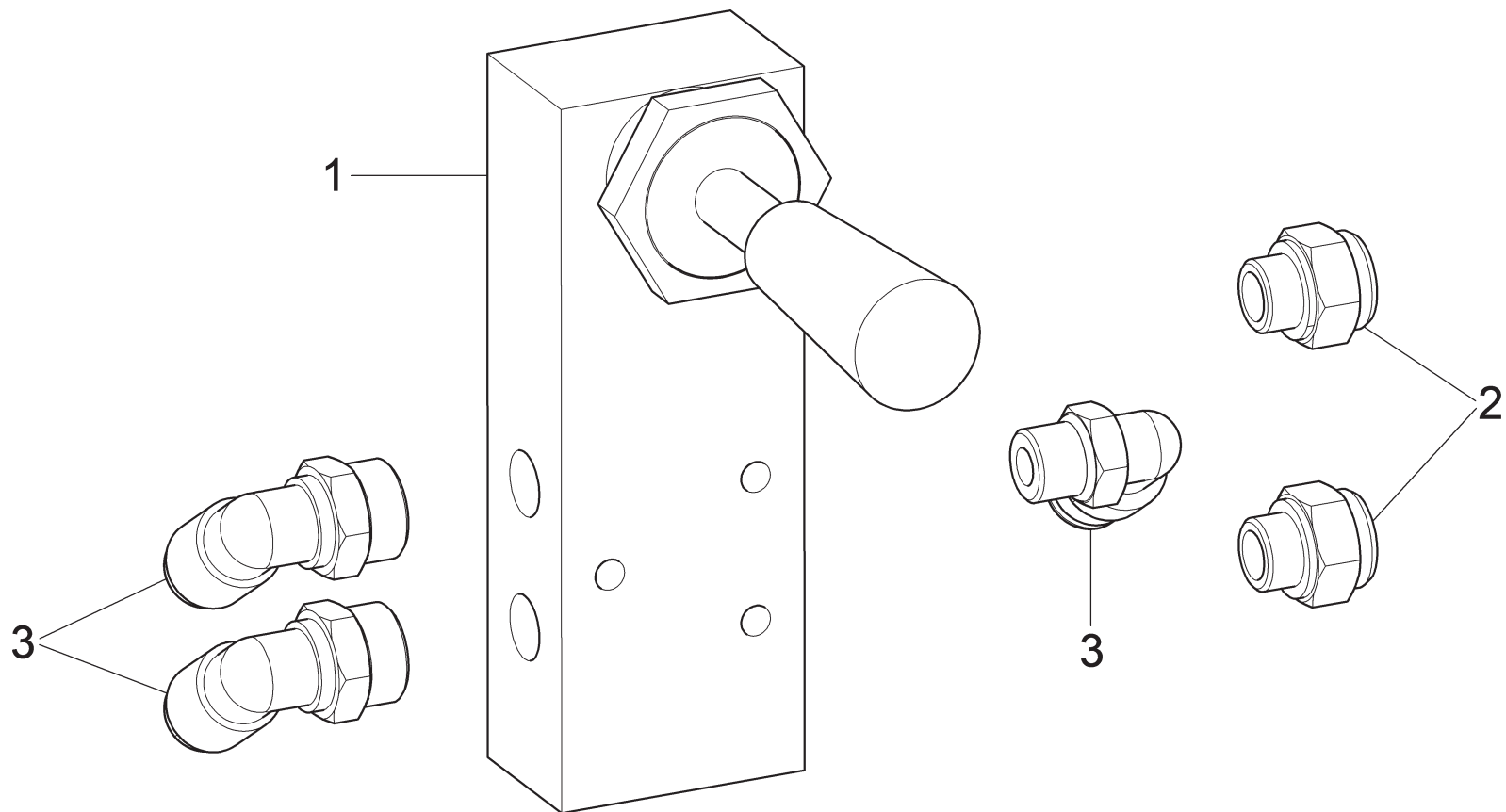


PLUS82H	PLUS83H	PLUS83HS	PLUS83H/D	PLUS85H
LISTA DEI COMPONENTI - LIST OF COMPONENTS - TEILELISTE LISTE DES PIÈCES DÉTACHÉES - LISTA DE PIEZAS				Pag. 20 di 39
Tavola N°5 - Rev. 1		770790821		PLUS82H - PLUS83H PLUS83HS - PLUS83H/D PLUS85H

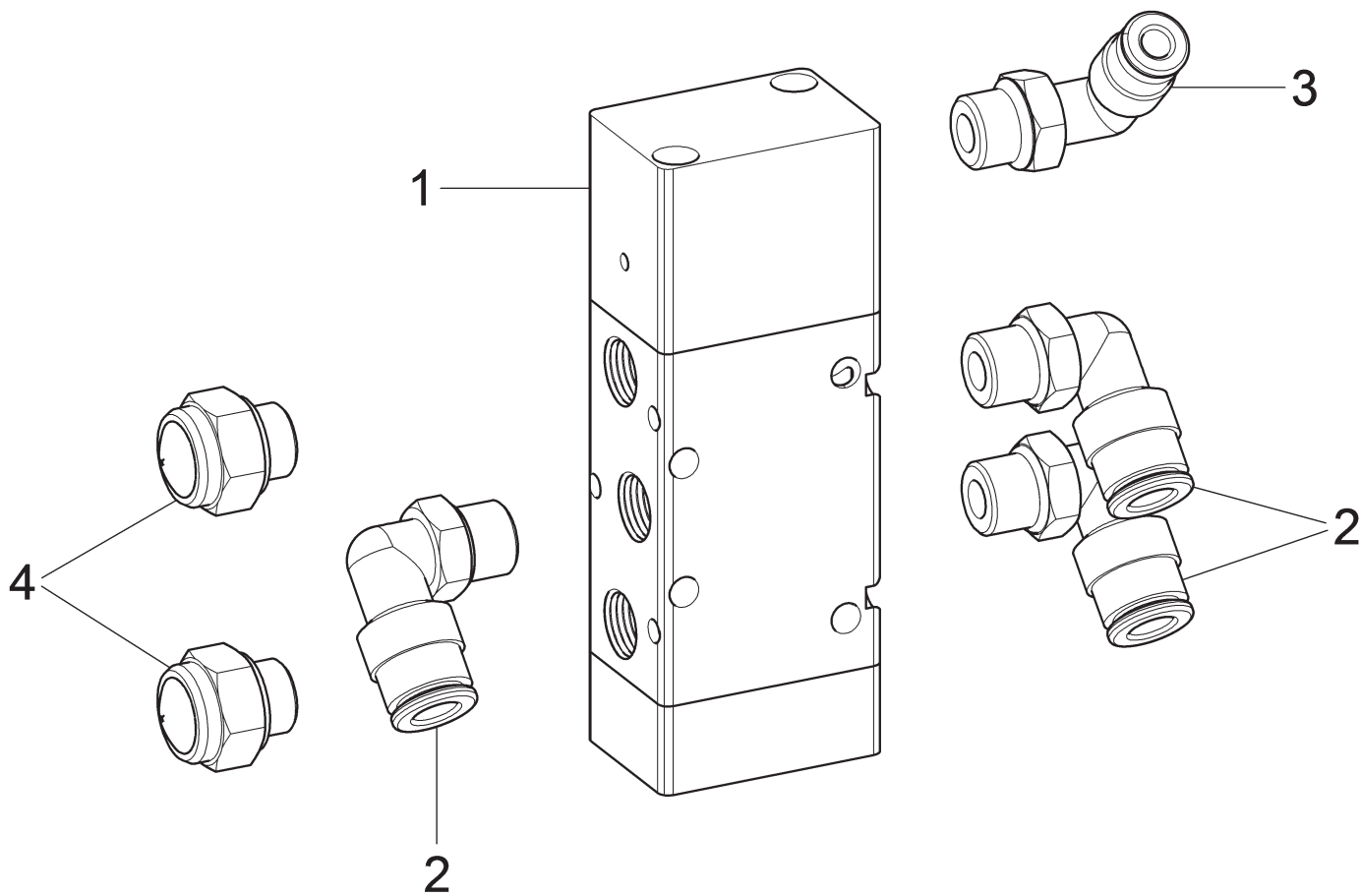
		LISTA DEI COMPONENTI - LIST OF COMPONENTS - TEILELISTE LISTE DES PIÈCES DETACHÉES - LISTA DE PIEZAS			DISPOSITIVO PLUS85H PLUS85H DEVICE VORRICHTUNG PLUS85H DISPOSITIF PLUS85H DISPOSITIVO PLUS85H		Pag. 21 di 39		
		Tavola N°5 - Rev. 1		770790821		PLUS82H - PLUS83H PLUS83HS - PLUS83H/D PLUS85H			
PLUS82H		PLUS83H		PLUS83HS		PLUS83H/D		PLUS85H	
N°	Cod.	Descrizione	Description	Beschreibung	Description	Description	Descripción		
1	B5717000	Fascetta stringitubo	Hose clamp	Rohrhalterklemme	Collier serre-tuyau		Abrazadera ajustatubo		
2	203028	VTE M8x10	TE M8x10 screw	Schraube TE M8x10	Vis TE M8x10		Tornillo TE M8x10		
3	206231	VTCEI M4x25	TCEI M4x25 screw	Schraube TCEI M4x25	Vis TCEI M4x25		Tornillo TCEI M4x25		
4	228040	Dado autobloccante M16	M16 self-locking nut	Mutter selbstsperrend M16	Écrou auto-bloquant M16		Tuerca autobloccante M16		
5	236020	Rondella piana 17	17 flat washer	Ebene Scheibe 17	Rondelle plane 17		Arandela plana 17		
6	237510	Rondella di spessore D.20	D.20 thickness washer	Beilagscheibe D.20	Rondelle d'épaisseur D.20		Arandela de espesor D.20		
7	271229	VTBEI M5x10	TBEI M5x10 screw	Schraube TBEI M5x10	Vis TBEI M5x10		Tornillo TBEI M5x10		
8	325191	Raccordo pneumatico Y-6	Y-6 pneumatic union	Pneumatischer Anschluss Y-6	Raccord pneumatique Y-6		Enlace neumático Y-6		
9	325214	Raccordo intermedio diritto	Right middle union	Rechtsmittelverbindung	Raccord intermédiaire droit		Conector intermedio derecho		
10	730019430	Staffa	Bracket	Bügel	Bride		Brida		
11	770713471	Rondella di spinta	Thrust washer	Schubbeilagscheibe	Rondelle de poussée		Arandela de empuje		
12	770790103	Braccio supporto cuneo	Wedge support arm	Tragerarm Keil	Bras support coin		Brazo soporte taco		
13	228026	Dado autobloccante M20	M20 self-locking nut	Mutter selbstsperrend M20	Écrou auto-bloquant M20		Tuerca autobloccante M20		
14	237064	Rosetta tranciante	21x43x4 shear washer	Schneiderrossette 21x43x4	Rondelle tronçonneuse 21x43x4		Roseta cizalla 21x43x4		
15	237539	Rondella 30x42x0,5	30x42x0,5 washer	Beilagscheibe 30x42x0,5	Rondelle 30x42x0,5		Arandela 30x42x0,5		
16	770710302	Braccio supporto cuneo	Wedge support arm	Tragerarm Keil	Bras support coin		Brazo soporte taco		
17	770711730	Perno con rondella	Pin with washer	Zapfen mit Scheibe	Pivot avec rondelle		Perno con arandela		
18	770790321	Gruppo braccio pressore	Pusher arm unit	Druckarmsatz	Groupe bras presseur		Grupo brazo presor		
19	770790591	Gruppo colonna	Column unit	Säulesatz	Groupe colonne		Grupo columna		
20	770790651	Kit staffaggio	Brackets kit	Bügelset	Kit bridage		Kit bridas		
21	770790730	Cilindro D.90	D. 90 cylinder	Zylinder D.90	Cylindre D. 90		Cilindro D. 90		
22	770790740	Gruppo valvola	Valve group	Ventilsatz	Groupe vanne		Grupo válvula		
23	770790800	Supporto braccio	Arm support	Träger Arm	Support bras		Soporte brazo		
24	770790810	Braccio stallonatore	Bead breaker arm	Abdrückarm	Bras décolle-talons		Brazo destalonador		
25	770790850	Microvalvola	Microvalve	Mikroventil	Microvanne		Microválvula		
26	770790830	Gruppo copertura cilindro	Cylinder cover unit	Abdeckung Zylindersatz	Groupe couverture cylindre		Grupo cobertura cilindro		
27	770790840	Unità di comando	Control unit	Antriebsatz	Unité de commande		Unidad de mando		
28	999914700	Targhetta comandi premitallone	Bead depressing controls plate	Antriebschild der Wulstabdrückvorrichtung	Plaque commandes pousse-talon		Placa mandos presionatón		
29	B1541000	Targhetta di pericolo	Danger indicating plate	Schild Gefahr	Plaque danger		Placa peligro		
30	770714220	Stelo per pressore	Rod for pusher	Stange für Niederhalter	Tige pour presseur		Vástago para presor		
31	228012	Dado autobloccante M10	M10 self-locking nut	Mutter selbstsperrend M10	Écrou bloquant M10		Tuerca autobloccante M10		
32	237043	Rondella piana 10x30x2,5	10x30x2,5 flat washer	Ebene Scheibe 10x30x2,5	Rondelle plane 10x30x2,5		Arandela plana 10x30x2,5		
33	237563	Rosetta 20x30x2	20x30x2 washer	Rosette 20x30x2	Rondelle 20x30x2		Roseta 20x30x2		
34	770714180	Distanziale	Spacer	Abstandsstück	Abstandsstück		Abstandsstück		
35	237037	Rondella piana tranciante 8x32x2,5	8x32x2,5 flat washer	Unterlagescheibe 8x32x2,5	Rondelle plane 8x32x2,5		Arandela plana 8x32x2,5		
36	206172	VTCEI M8x16	TCEI M8x16 screw	Schraube TCEI M8x16	Vis TCEI M8x16		Tornillo TCEI M8x16		
37	770711671	Braccio pressore	Pusher arm	Niederhalter Arm	Bras presseur		Brazo presor		
38	140820500	Cono pressore	Pusher cone	Kegel Druckvorrichtung	Cône presseur		Cono presor		
39	770712930	Guida verticale	Vertical guide	Vertikale Führung	Guide verticale		Guía vertical		
40	770712880	Colonna	Column	Säule	Colonne		Columna		
41	236006	Rondella piana 8,4	8,4 flat washer	Ebene Scheibe 8,4	Rondelle plane 8,4		Arandela plana 8,4		
42	201295	VTE M8x90	TE M8x90 screw	Schraube TE M8x90	Vis TE M8x90		Tornillo TE M8x90		

		LISTA DEI COMPONENTI - LIST OF COMPONENTS - TEILELISTE LISTE DES PIÈCES DÉTACHÉES - LISTA DE PIEZAS			DISPOSITIVO PLUS85H PLUS85H DEVICE VORRICHTUNG PLUS85H DISPOSITIF PLUS85H DISPOSITIVO PLUS85H		Pag. 22 di 39		
		Tavola N°5 - Rev. 1		770790821		PLUS82H - PLUS83H PLUS83HS - PLUS83H/D PLUS85H			
PLUS82H		PLUS83H		PLUS83HS		PLUS83H/D		PLUS85H	
N°	Cod.	Descrizione	Description	Beschreibung	Description	Description	Descripción		
43	770713360	Perno fulcro	Fulcrum pin	Zapfenfulcrum	Pivot point d'appui	Perno fulcro			
44	243008	Seeger esterno 16	External seeger 16	Seeger aussen 16	Anneau de retenue extérieur 16	Seeger esterno 16			
45	770713460	Piede posteriore	Rear foot	Hinterfuss	Pied postérieur	Pie posterior			
46	B0013000	Piede in gomma	Rubber-made feet	Gummifuss	Pied en caoutchouc	Pié en goma			
47	770713201	Staffa laterale	Lateral bracket	Seitenbügel	Bride latérale	Brida lateral			
48	203072	VTE M12x30	TE M12x30 screw	Schraube TE M12x30	Vis TE M12x30	Tornillo TE M12x30			
49	236011	Rondella piana 13	13 flat washer	Ebene Scheibe 13	Rondelle plane 13	Arandela plana 13			
50	226015	Dado esagonale basso M12	M12 low hexagonal nut	Untere sechswinkling Mutter M12	Écrou hexagonal bas M12	Tuerca hexagonal baja M12			
51	272035	VTE M8x20	TE M8x20 screw	Schraube TE M8x20	Vis TE M8x20	Tornillo TE M8x20			
52	236006	Rondella piana 8,4	8,4 flat washer	Ebene Scheibe 8,4	Rondelle plane 8,4	Arandela plana 8,4			
53	201040	VTE M8x30	TE M8x30 screw	Schraube TE M8x30	Vis TE M8x30	Tornillo TE M8x30			
54	228011	Dado autobloccante M8	M8 self-locking nut	Mutter selbstsperrend M8	Écrou auto-bloquant M8	Tuerca autobloccante M8			
55	228006	Dado autobloccante M12	M12 self-locking nut	Mutter selbstsperrend M12	Écrou auto-bloquant M12	Tuerca autobloccante M12			
56	201382	VTE M12x130	TE M12x130 screw	Schraube TE M12x130	Vis TE M12x130	Tornillo TE M12x130			
57	770711800	Distanziale	Spacer	Abstandsstück	Entretoise	Distanciadador			
58	770711250	Distanziale telaio	Frame spacer	Abstandsstück Rahmen	Entretoise chassis	Distanciadador bastidor			
59	203223	VTE M12x40	TE M12x40 screw	Schraube TE M12x40	Vis TE M12x40	Tornillo TE M12x40			
60	770713820	Supporto saldato	Welded support	Geschweissthalterung	Support soudé	Soporte soldado			
61	770713550	Strangolo	Neck	Sperrvorrichtung	Étranglement	Estrangulación			
62	710690520	Cilindro strangolo	Neck cylinder	Sperrvorrichtungszylinder	Cylindre étranglement	Cilindro estrangulación			
63	210057	VSTEI M10x25	STEI M10x25 screw	Schraube STEI M10x25	Vis STEI M10x25	Tornillo STEI M10x25			
64	226011	Dado esagonale basso M10	M10 low hexagonal nut	Untere sechswinkling Mutter M10	Écrou hexagonal bas M10	Tuerca hexagonal bajo M10			
65	B3159000	Molla per pedaliera	Spring for pedalboard	Feder für Pedalleiste	Ressort pour pédales de direction	Resorte para pedalera			
66	228012	Dado autobloccante M10	M10 self-locking nut	Mutter selbstsperrend M10	Écrou bloquant M10	Tuerca autobloccante M10			
67	226007	Dado basso M6	M6 low nut	Untere Mutter M6	Écrou bas M6	Tuerca baja M6			
68	206019	VTCEI M6x16	TCEI M6x16 screw	Schraube TCEI M6x16	Vis TCEI M6x16	Tornillo TCEI M6x16			
69	212019	VSTEI M6x16	STEI M6x16 screw	Schraube STEI M6x16	Vis STEI M6x16	Tornillo STEI M6x16			
70	770713000	Piatto	Plate	Platte	Plateau	Plaque			
71	770710600	Lardone per piatto	Gib for plate	Leiste für Platte	Lardon pour plateau	Chaveta para placa			
72	770712820	Lardone	Gib	Leiste	Lardon	Chaveta			
73	770712980	Lamiera	Plate	Blech	Tôle	Chapa			
74	203188	VTE M6x12	TE M6x12 screw	Schraube TE M6x12	Vis TE M6x12	Tornillo TE M6x12			
75	206126	VTCEI M6x8	TCEI M6x8 screw	Schraube TCEI M6x8	Vis TCEI M6x8	Tornillo TCEI M6x8			
76	770714040	Lama di spessoramento	Thickness blade	Beilagefeder	Lame d'épaisseur	Cuchilla de espesor			
77	770714010	Angolare	Angle bar	Winkel	Angulaire	Angular			
78	770790750	Gruppo braccio con cilindro	Arm unit with cylinder	Armsatz mit Zylinder	Groupe bras avec cylindre	Grupo brazo con cilindro			
79	770713880	Mozzo con antirotazione	Hub with antirotation	Nabe mit Anti-Drehung	Moyeu avec anti-rotation	Cubo con antirotación			
80	770790790	Rullo assemblato	Assembled roll	Zusammengesetzte Rolle	Rouleau assemblé	Rodillo ensamblado			
81	243013	Seeger est. 25	External seeger 25	Seeger aussen 25	Anneau de retenue extérieur 25	Seeger esterno 25			
82	770714100	Perno	Pin	Zapfen	Pivot	Perno			
83	243002	Seeger esterno 8	External seeger 8	Seeger aussen 8	Anneau de retenue extérieur 8	Seeger esterno 8			
84	770713040	Staffa fissaggio copertura	Cover fixing bracket	Befestigungsbügel Abdeckung	Bride fixation couvercle	Brida fijado tapa			

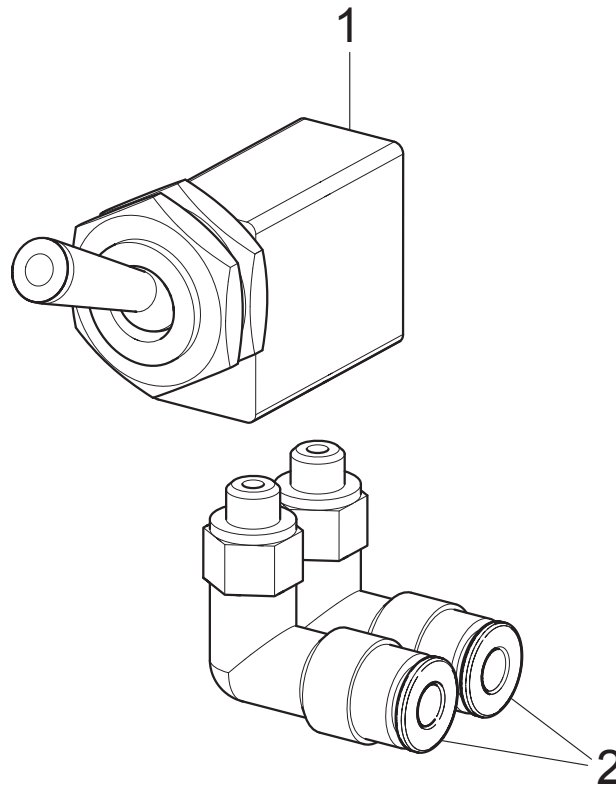
		LISTA DEI COMPONENTI - LIST OF COMPONENTS - TEILELISTE LISTE DES PIÈCES DÉTACHÉES - LISTA DE PIEZAS			DISPOSITIVO PLUS85H PLUS85H DEVICE VORRICHTUNG PLUS85H DISPOSITIF PLUS85H DISPOSITIVO PLUS85H		Pag. 23 di 39
		Tavola N°5 - Rev. 1		770790821			PLUS82H - PLUS83H PLUS83HS - PLUS83H/D PLUS85H
PLUS82H		PLUS83H		PLUS83HS		PLUS83H/D	PLUS85H
							•
N°	Cod.	Descrizione	Description	Beschreibung	Description	Descripción	
85	770713180	Copertura cilindro	Cylinder cover	Abdeckung Zylinder	Couverture cylindre	Cobertura cilindro	
86	251118	Inserto filettato M5	M5 threaded insert	Gewindeinsatz M5	Renfort fileté M5	Inserción fileteado M5	
87	271229	VTBEI M5x10	TBEI M5x10 screw	Schraube TBEI M5x10	Vis TBEI M5x10	Tornillo TBEI M5x10	
88	238026	Rondella elastica 5,3	Elastic washer	Elastische Scheibe	Rondelle élastique	Arandela elástica	
89	203206	VTE M5x8	TE M5x8 screw	Schraube TE M5x8	Vis TE M5x8	Tornillo TE M5x8	
90	206229	VTCEI M5x10	TCEI M5x10 screw	Schraube TCEI M5x10	Vis TCEI M5x10	Tornillo TCEI M5x10	
91	206356	VTCEI M4x30	TCEI M4x30 screw	Schraube TCEI M4x30	Vis TCEI M4x30	Tornillo TCEI M4x30	
92	228036	Dado autobloccante basso M4	M4 low self-locking nut	Untere Selbstmutter M4	Écrou auto-bloquant bas M4	Tuerca autobloccante bajo M4	
93	770712661	Corpo saldato	Welded body	Geschweißter Körper	Corps soudé	Cuerpo soldado	
94	770790421	Valvola comando cilindri	Cylinders control valve	Ventil Steuerung Zylinderen	Vanne commande cylindres	Válvula mando cilindros	
95	770714030	Carter posteriore	Rear guard	Hinteres Gehäuse	Carter postérieur	Cárter posteriore	
96	251117	Inserto filettato	Threaded insert	Gewindeinsatz	Renfort fileté	Inserción fileteada	
97	266167	VTBEI M4x10	TBEI M4x10 screw	Schraube TBEI M4x10	Vis TBEI M4x10	Tornillo TBEI M4x10	
98	710590712	Valvola NA	NA valve	Ventil NA	Vanne NA	Válvula NA	
99	770714130	Leva di azionamento	Drive lever	Betätigungshebel	Levier d'actionnement	Palanca de accionamiento	
100	918032	Molla TRZ	TRZ spring	Feder TRZ	Ressort TRZ	Resorte TRZ	
101	203124	VTE M5x30	TE M5x30 screw	Schraube TE M5x30	Vis TE M5x30	Tornillo TE M5x30	
102	228009	Dado autobloccante M5	M5 self-locking nut	Mutter selbstsperrend M5	Écrou auto-bloquant M5	Tuerca autobloccante M5	
103	236025	Rosetta d. 4,3x9x0,8	D. 4,3x9x0,8 washer	Rosette d. 4,3x9x0,8	Rondelle d. 4,3x9x0,8	Roseta d. 4,3x9x0,8	
104	206231	VTCEI M4x25	TCEI M4x25 screw	Schraube TCEI M4x25	Vis TCEI M4x25	Tornillo TCEI M4x25	
105	237527	Rondella di spessore	Thickness washer	Beilagscheibe	Rondelle d'épaisseur	Arandela de espesor	
106	224005	Dado medio M5	M5 middle nut	Mittlere Mutter M5	Écrou moyen M5	Tuerca media M5	
107	271950	Vite	Screw	Schraube	Vis	Tornillo	
108	325033	Raccordo a T	T union	T-Anschluss	Raccord à T	Enlace a T	
109	317001	Tubo rilsan 6x4 L=9900	Rilsan tube 6x4 L=9900	Rilsan Schlauch 6x4 L=9900	Tuyau rilsan 6x4 L=9900	Tubo rilsan 6x4 L=9900	
110	317026	Tubo rilsan 4x2,7 nero L=6650	4x2,7 black rilsan pipe L=6650	Rilsan Schlauch 4x2,7 schwarz L=6650	Tuyau rilsan 4x2,7 noir L=6650	Tubo rilsan 4x2,7 negro L=6650	
111	599095	Fascetta	Clamp	Klemme	Collier	Abrazadera	
112	237565	Rondella di spessore	Thickness washer	Beilagscheibe	Rondelle d'épaisseur	Arandela de espesor	
113	325181	Raccordo a V8	V8 union	V-Verbindung 8	Raccord à V8	Enlace a V8	
114	325051	Raccordo intermedio diritto D.8	D.8 right middle union	Rechtsmittelverbindung D.8	Raccord intermédiaire droit D.8	Conector intermedio derecho D.8	
115	325054	Riduzione 6-8	6-8 reduction	Reduktion 6-8	Reduction 6-8	Reducción 6-8	
116	317007	Tubo rilsan 8x6 nero	8x6 black rilsan pipe	Rilsan Schlauch 8x6 schwarz	Tuyau rilsan 8x6 noir	Tubo rilsan 8x6 negro	
117	317010	Tubo rilsan 10x8 ne	10x8 black rilsan pipe	Rilsanschlauch 10x8 schwarz	Tuyau rilsan 10x8 noir	Tubo rilsan 10x8 negro	
118	325219	Raccordo intermedio D.10	D.10 middle union	Verbindungsstützen D.10	Raccord intermédiaire D.10	Conector intermedio D.10	
119	237072	Rosetta D.8,4x22x2,5	D.8,4x22x2,5 washer	Rosette D.8,4x22x2,5	Rondelle D.8,4x22x2,5	Roseta D.8,4x22x2,5	



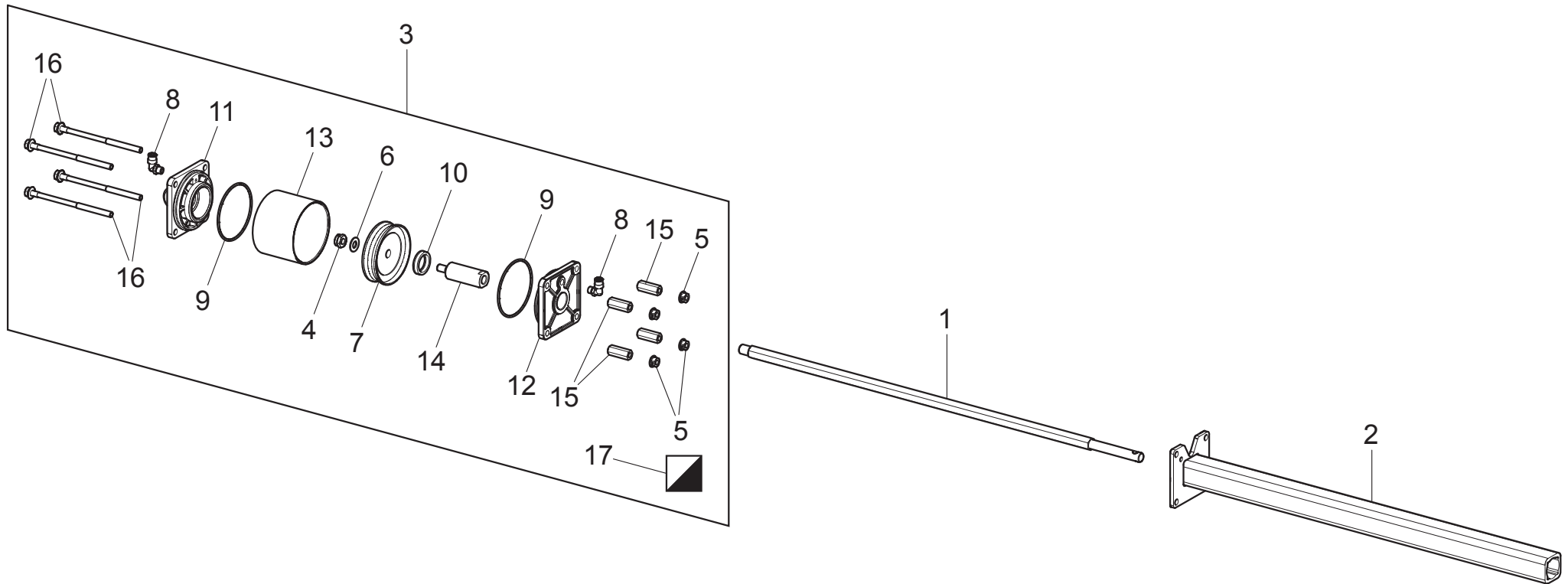
<i>PLUS82H</i>	<i>PLUS83H</i>	<i>PLUS83HS</i>	<i>PLUS83H/D</i>	<i>PLUS85H</i>
•	•	•	•	•
LISTA DEI COMPONENTI - LIST OF COMPONENTS - TEILELISTE LISTE DES PIECES DETACHEES - LISTA DE PIEZAS			Pag. 24 di 39	
Tavola N°6 - Rev. 1		770790421	PLUS82H - PLUS83H PLUS83HS - PLUS83H/D PLUS85H	



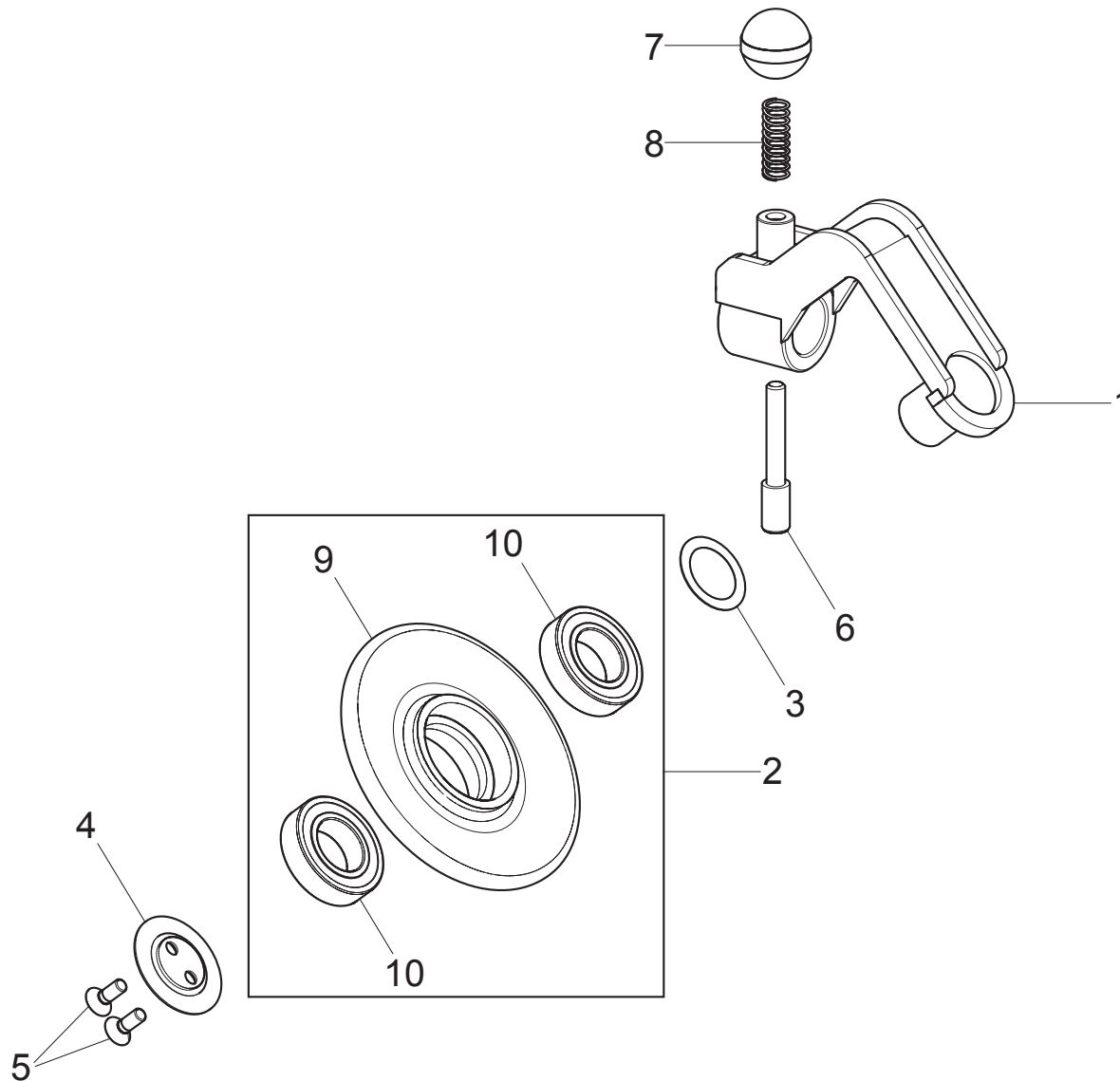
PLUS82H	PLUS83H	PLUS83HS	PLUS83H/D	PLUS85H
				•
LISTA DEI COMPONENTI - LIST OF COMPONENTS - TEILELISTE LISTE DES PIÈCES DÉTACHÉES - LISTA DE PIEZAS			GRUPPO VALVOLA VALVE GROUP VENTILSATZ GROUPE VANNE GRUPO VÁLVULA	
Tavola N°7 - Rev. 1		770790740	Pag. 26 di 39 PLUS82H - PLUS83H PLUS83HS - PLUS83H/D PLUS85H	



PLUS82H	PLUS83H	PLUS83HS	PLUS83H/D	PLUS85H
				•
LISTA DEI COMPONENTI - LIST OF COMPONENTS - TEILELISTE LISTE DES PIÈCES DÉTACHÉES - LISTA DE PIEZAS			MICROVALVOLA MICROVALVE MIKROVENTIL MICROVANNE MICROVÁLVULA	
Tavola N°8 - Rev. 0		770790850	Pag. 28 di 39 PLUS82H - PLUS83H PLUS83HS - PLUS83H/D PLUS85H	

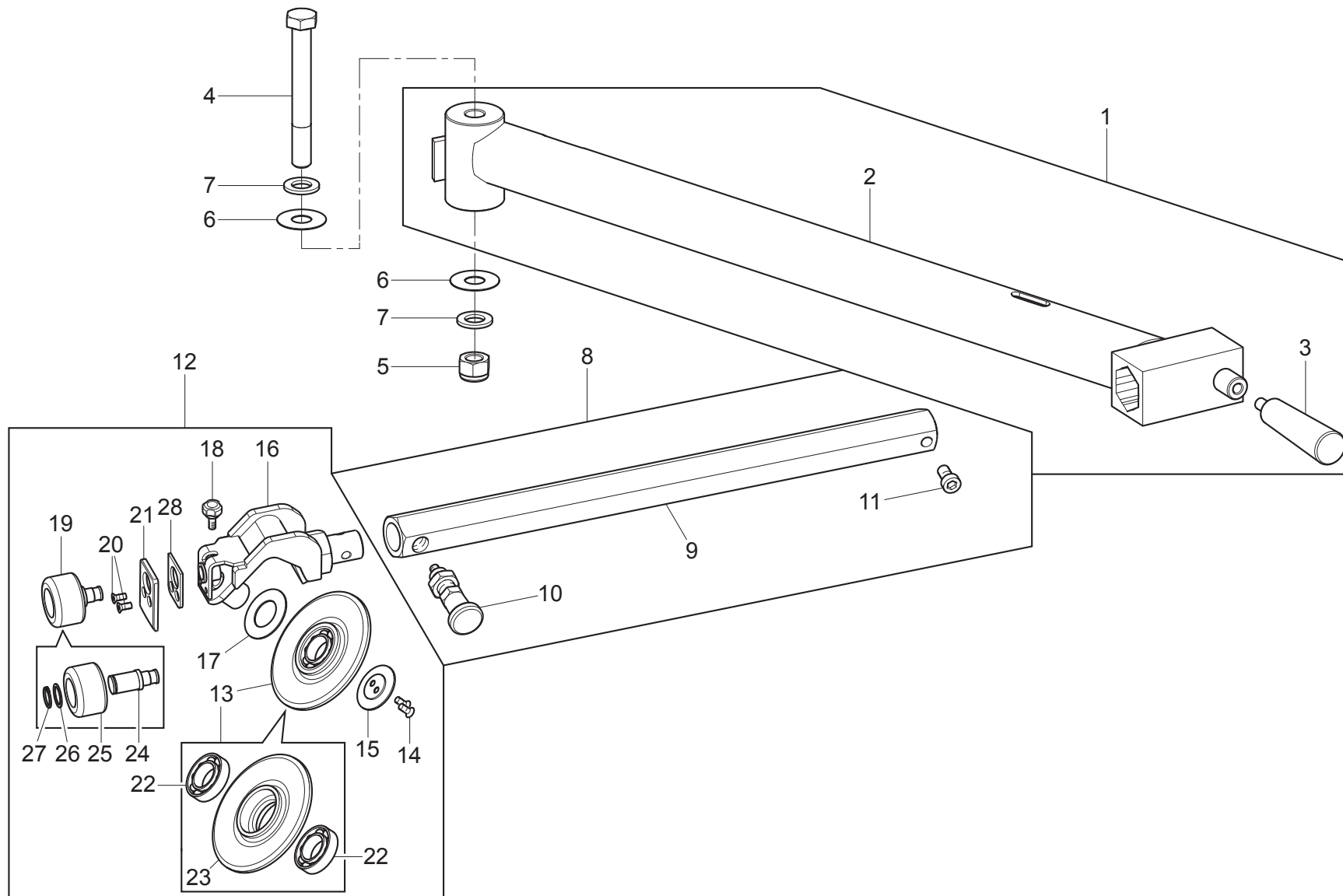


PLUS82H	PLUS83H	PLUS83HS	PLUS83H/D	PLUS85H
				•
LISTA DEI COMPONENTI - LIST OF COMPONENTS - TEILELISTE LISTE DES PIÈCES DÉTACHÉES - LISTA DE PIEZAS			Pag. 30 di 39	
Tavola N°9 - Rev. 0		770790750	PLUS82H - PLUS83H PLUS83HS - PLUS83H/D PLUS85H	



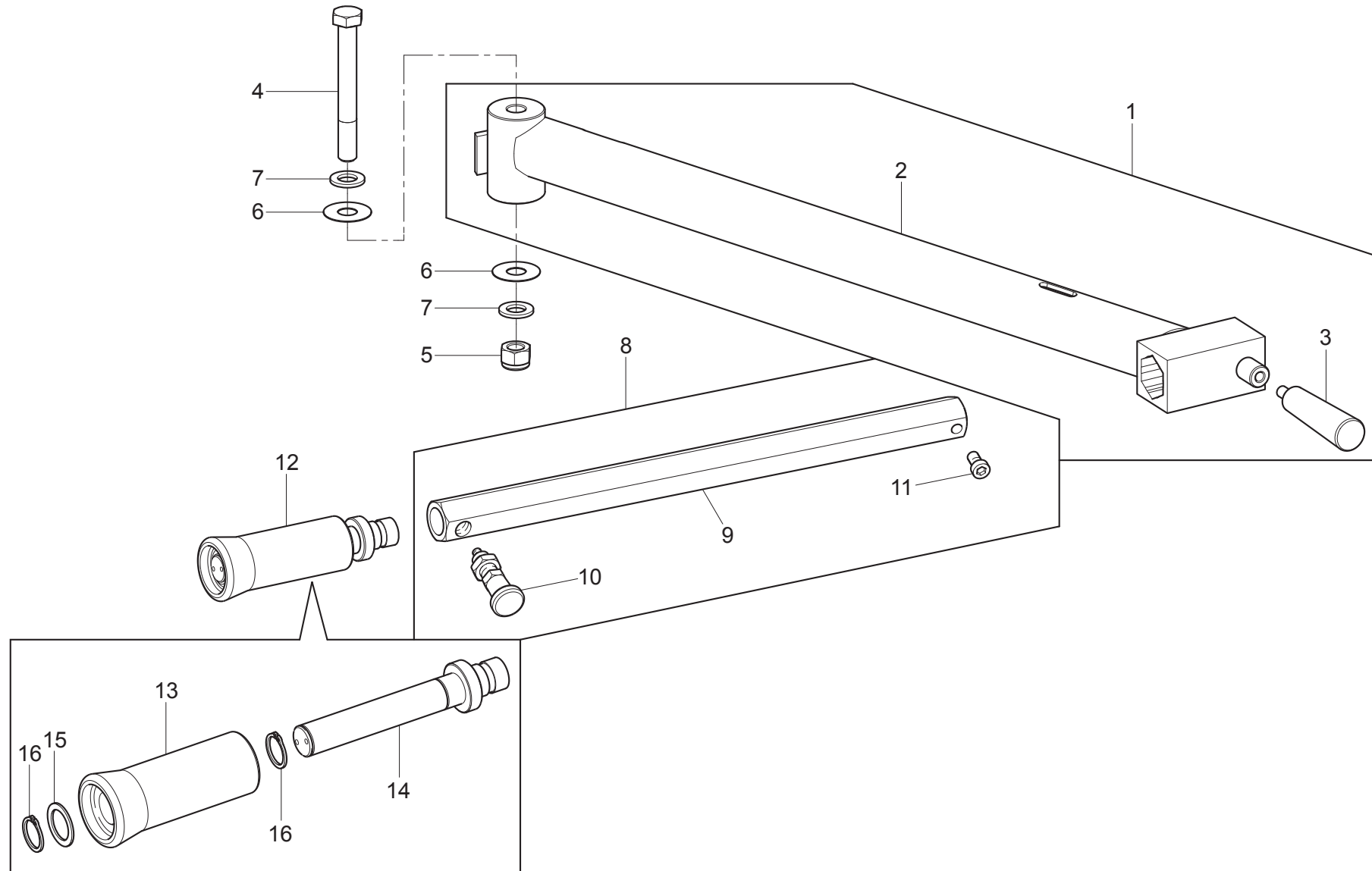
PLUS82H	PLUS83H	PLUS83HS	PLUS83H/D	PLUS85H
				•
LISTA DEI COMPONENTI - LIST OF COMPONENTS - TEILELISTE LISTE DES PIÈCES DÉTACHÉES - LISTA DE PIEZAS			Pag. 32 di 39	
Tavola N°10 - Rev. 0		770790790	RULLO ASSEMBLATO ASSEMBLED ROLL ZUSAMMENSETZE ROLLE ROULEAU ASSEMBLÉ RODILLO ENSAMBLADO	
			PLUS82H - PLUS83H PLUS83HS - PLUS83H/D PLUS85H	

		LISTA DEI COMPONENTI - LIST OF COMPONENTS - TEILELISTE LISTE DES PIÉCES DÉTACHÉES - LISTA DE PIEZAS			RULLO ASSEMBLATO ASSEMBLED ROLL ZUSAMMENGESETZTE ROLLE ROULEAU ASSEMBLÉ RODILLO ENSAMBLADO		Pag. 33 di 39
		Tavola N°10 - Rev. 0	770790790			PLUS82H - PLUS83H PLUS83HS - PLUS83H/D PLUS85H	
		PLUS82H	PLUS83H	PLUS83HS	PLUS83H/D	PLUS85H	
						•	
N°	Cod.	Descrizione	Description	Beschreibung	Description	Descripción	
1	770713750	Supporto rullo	Roller support	Rollenhalterung	Support rouleau	Soporte rodillo	
2	710090010	Rullo	Roll	Rolle	Rouleau	Rodillo	
3	237511	Rondella di spessore	Thickness washer	Beilagscheibe	Rondelle d'épaisseur	Arandela de espesor	
4	710010050	Rondella per rullo	Washer for roll	Scheibe für Walze	Rondelle pour rouleau	Arandela para rodillo	
5	209019	VT SPEI M6x16	TSPEI M6x16 screw	Schraube TSPEI M6x16	Vis TSPEI M6x16	Tornillo TSPEI M6x16	
6	770713940	Perno	Pin	Zapfen	Pivot	Perno	
7	B8813000	Pomolo sferico D.30	D.30 ball knob	Knopf D.30	Pommeau sphérique D.30	Pomo esferico D.30	
8	B8830000	Molla	Spring	Feder	Ressort	Resorte	
9	710010030	Rullo 30 gradi	Roll 30 degree	Rolle 30 Graden	Rouleau 30 degrés	Rodillo 30 grados	
10	605014	Cuscinetto radiale	Radial bearing	Rundlager	Roulement radial	Rodamiento radial	

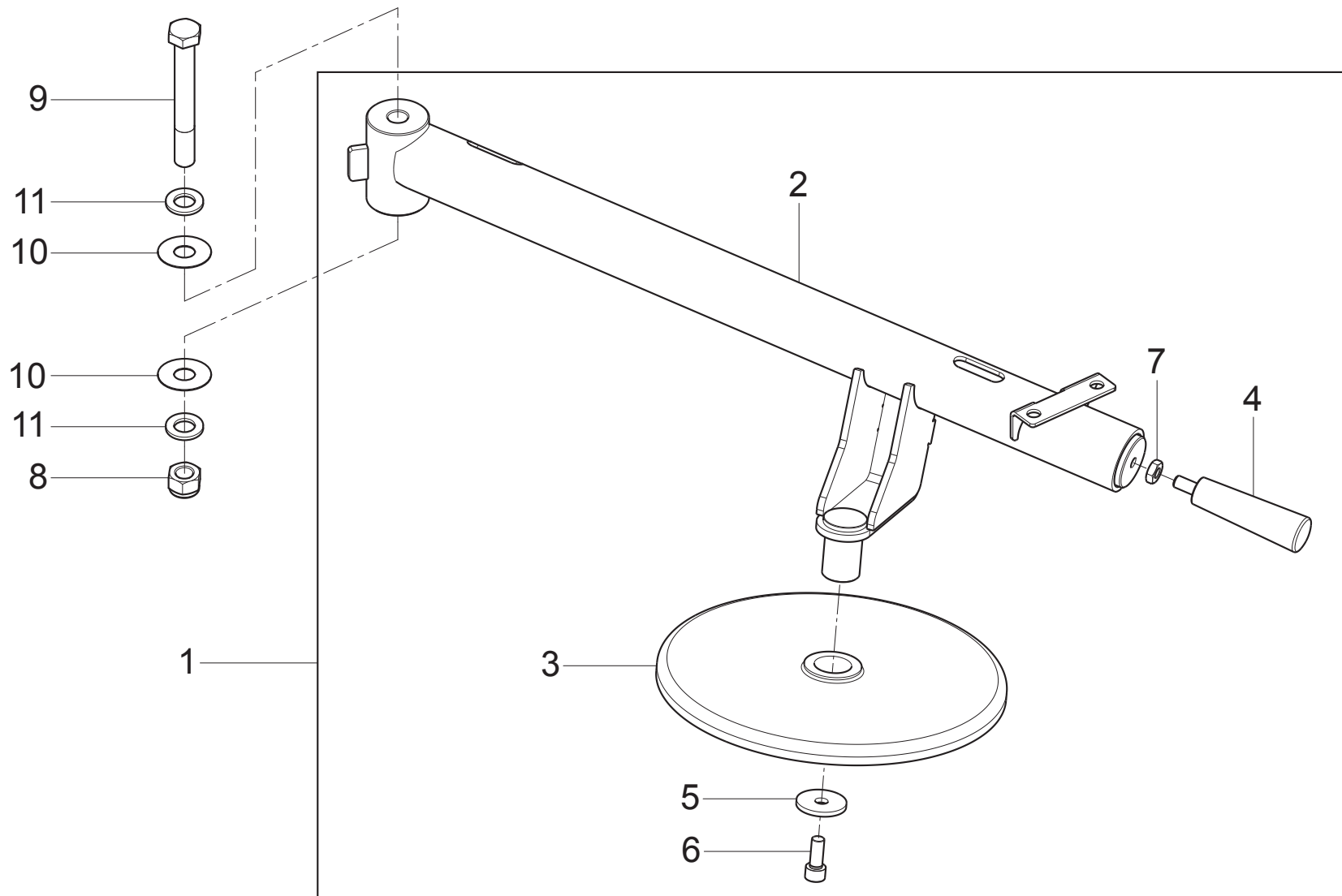


PLUS82H	PLUS83H	PLUS83HS	PLUS83H/D	PLUS85H
		•		•
LISTA DEI COMPONENTI - LIST OF COMPONENTS - TEILELISTE LISTE DES PIECES DETACHEES - LISTA DE PIEZAS			Pag. 34 di 39	
Tavola N°11 - Rev. 0		G800A115	PLUS82H - PLUS83H PLUS83HS - PLUS83H/D PLUS85H	

LISTA DEI COMPONENTI - LIST OF COMPONENTS - TEILELISTE LISTE DES PIECES DETACHEES - LISTA DE PIEZAS				BRACCIO AGGIUNTIVO CON RULLO 45° ADDITIONAL ARM WITH 45° ROLL ZUSATZARM MIT ROLLE 45° BRAS ADDITIONNEL AVEC ROULEAU 45° BRAZO ADICIONAL CON RODILLO 45°			Pag. 35 di 39
Tavola N°11 - Rev. 0			G800A115				
PLUS82H		PLUS83H		PLUS83HS		PLUS83H/D	PLUS85H
N°	Cod.	Descrizione	Description	Beschreibung	Description	Descripción	
1	770790760	Gruppo braccio con supporto quadro	Arm unit with panel support	Armsatz mit Tafelsträger	Groupe bras avec support tableau	Grupo brazo con soporte cuadro	
2	770713950	Braccio supporto disco	Disc support arm	Tragerarm Scheibe	Bras support disque	Brazo soporte disco	
3	B1416700	Impugnatura con perno	Handle with pin	Handgriff mit Zapfen	Manche avec pivot	Empuñadura con perno	
4	201379	VTE M16x130	TE M16x130 screw	Schraube TE M16x130	Vis TE M16x130	Tornillo TE M16x130	
5	228013	Dado autobloccante M16	M16 self-locking nut	Mutter selbstsperrend M16	Écrou auto-bloquant M16	Tuerca autobloccante M16	
6	237537	Rondella di spessoramento	Thickness washer	Beilagscheibe	Rondelle d'épaisseur	Arandela de espesor	
7	236020	Rondella piana 17	17 flat washer	Ebene Scheibe 17	Rondelle plane 17	Arandela plana 17	
8	770790710	Braccio esagonale	Hexagonal arm	Sechswinklingarm	Bras hexagonal	Brazo hexagonal	
9	770710430	Braccio esagonale	Hexagonal arm	Sechswinklingarm	Bras hexagonal	Brazo hexagonal	
10	321201	Pistoncino a molla	Spring piston	Kolbenhalter	Piston à ressort	Pistón a muelle	
11	206126	VTCEI M6x8	TCEI M6x8 screw	Schraube TCEI M6x8	Vis TCEI M6x8	Tornillo TCEI M6x8	
12	G800A51	Rullo stallonatore	Bead breaking roll	Abdrückwalze	Rouleau décolle-talons	Rodillo destalonador	
13	710090010	Rullo	Roll	Rolle	Rouleau	Rodillo	
14	209019	VT SPEI M6x16	TSPEI M6x16 screw	Schraube TSPEI M6x16	Vis TSPEI M6x16	Tornillo TSPEI M6x16	
15	710010050	Rondella per rullo	Washer for roll	Scheibe für Walze	Rondelle pour rouleau	Arandela para rodillo	
16	770710761	Supporto rullo guardia	Guide roller support	Führungrollenhalterung	Support rouleau guide	Soporte rodillo guía	
17	237511	Rondella di spessore	Thickness washer	Beilagscheibe	Rondelle d'épaisseur	Arandela de espesor	
18	903132	Pomello D.20 M6x20	D.20 M6x20 knob	Handgriff D.20 M6x20	Poignée D.20 M6x20	Pomo D.20 M6x20	
19	770790060	Guardia con attacco rapido	Guide with quick coupling	Führung mit Schnellanschluss	Guide avec branchement rapide	Guía con conexión rápida	
20	209229	VTPSEI M5x10	TSPEI M5x10 screw	Schraube TSPEI M5x10	Vis TSPEI M5x10	Tornillo TSPEI M5x10	
21	770711090	Scudo rullino	Roll guard	Rollesatz	Protection petit rouleau	Protección rodillo	
22	605014	Cuscinetto radiale	Radial bearing	Rundlager	Roulement radial	Rodamiento radial	
23	710010030	Rullo 30 gradi	Roll 30 degree	Rolle 30 Graden	Rouleau 30 degrés	Rodillo 30 grados	
24	770710750	Distanziale rullo guardia	Guide roller spacer	Abstandsstück Rolle Führung	Entretoise rouleau guide	Distanciadore rodillo guía	
25	770710690	Rullo guardia	Guide roll	Führungrolle	Rouleau guide	Rodillo guía	
26	B6266000	Anello rasamento	Shim adjusting ring	Zwischenlegring	Anneau rasage	Anillo rasamiento	
27	243009	Seeger esterno	External seeger	Seeger aussen	Anneau de retenue extérieur	Seeger esterno	
28	770011870	Piastrino	Plate	Kleine Platte	Plaquette	Placa	



PLUS82H	PLUS83H	PLUS83HS	PLUS83H/D	PLUS85H
	•	•	•	
LISTA DEI COMPONENTI - LIST OF COMPONENTS - TEILELISTE LISTE DES PIÈCES DETACHÉES - LISTA DE PIEZAS			PROTEZIONE TESTA UTENSILE TOOL HEAD GUARD SCHUTZ WERKZEUGKOPF PROTECTION TÊTE OUTIL PROTECCIÓN CABEZA UTENSILIO	
Tavola N°12 - Rev. 0		G800A116	Pag. 36 di 39 PLUS82H - PLUS83H PLUS83HS - PLUS83H/D PLUS85H	



PLUS82H	PLUS83H	PLUS83HS	PLUS83H/D	PLUS85H
	•	•	•	•
LISTA DEI COMPONENTI - LIST OF COMPONENTS - TEILELISTE LISTE DES PIÈCES DÉTACHÉES - LISTA DE PIEZAS			Pag. 38 di 39	
Tavola N°13 - Rev. 0		G800A119	BRACCIO CON DISCO SOLLEVATORE ARM WITH LIFTING DISC ARM MIT HEBESCHEIBE BRAS AVEC DISQUE SOULÈVATEUR BRAZO CON DISCO ELEVADOR	
			PLUS82H - PLUS83H PLUS83HS - PLUS83H/D PLUS85H	

